



—長良川流域—

長良川の清らかな水と共にある人々の営み
1000年を超えるの歴史と文化を巡る旅へ

ぎふ長良川

長良川流域観光推進協議会

What's NAGARA River?

長良川流域は、豊かな森林資源や川の恵み、水運を背景に、共通の歴史・文化を1000年以上にわたり紡いできました。流域の人々は、今なお、その文化や歴史を守り、豊かな自然とともにある生活を未来へ繋げる取組を続けています。



GIFU






Where's NAGARA River?

日本の中心に位置する岐阜県。
その中心部を流れるのが「清流 長良川」です。
東京、大阪、名古屋などの大都市からも、
鉄道及び高速道路のアクセスが大変良く、高山、
世界遺産白川郷、下呂、金沢など、人気観光地
からも容易にアクセスできます。




流域の玄関口 岐阜駅までのアクセス(JR)

- 名古屋から 約20分
- 大阪から 約90分
- 京都から 約1時間
- 東京から 約2時間半




美濃市

-  名古屋から 45min
-  岐阜市から 40min
-  岐阜駅から 60min

郡上市

-  名古屋から 70-90min
-  岐阜市から 60-80min
-  岐阜駅から 2h10min

関市

-  名古屋から 50min
-  岐阜市から 30min
-  岐阜駅から 60min





郡上市

Gujo City

長良川が生まれる場所
水とおどりの街

Discover your inner GUJO





美濃市

Mino City

長良川の美しい水の恵み
美濃和紙の歴史と文化



撮影 皆木 暢之



撮影 小林 淳

関市

Seki City

長良川の豊富な水と良質な土が
育んだ700年続く日本刀と包丁の都

岐阜市

Gifu City

信長も愛した鶏飼、川との共生



Model Courses

長良川流域2泊コース (流域文化満喫コース)

Day 1

09:10 Nagoya 名古屋
Gifu Bus 75 min

10:32 Seki 関

関の刃物

1 Taxi 5 min



cutler SANSYU / SEKI HAMONO MUSEUM 刃物屋三秀 関刃物ミュージアム(1h)

Taxi 5 min

Lunch Lunch 葉菜(1h)

Taxi 10 min



13:18 Seki 関

Nagaragawa Railway 10 min

13:26 Mino 美濃

walking 10 min

13:36 美濃うだつの上がる街並み

2



美濃和紙あかりアート館 旧今井家住宅 等(1h)

Taxi or Bus 15 min

15:00 美濃和紙の里会館(1h)



紙漉き体験

Taxi or Bus 15 min

STAY 美濃市内

Day 2

08:30 Check Out

walking 10 min

08:48 Mino 美濃
Nagaragawa Railway 50 min



09:34 Gujo Hachiman 郡上八幡

walking 20 min

09:45 郡上八幡 城下町散策

3



食品サンプル作り



12:00 Lunch at Gujo(1h)



郡上八幡城

15:00 郡上八幡博覧館(1h)



STAY 郡上市内

Day 3

08:30 Check Out
郡上八幡 IC

Nohi Bus 75 min

Takayama city 高山

4



Nohi Bus 65 min

Shirakawago 白川郷

5



Nohi Bus 75 min

Kanazawa 金沢

Central Route




長良川流域1泊コース

(サムライ文化満喫コース)

Day 1

08:33 Kyoto 京都

 JR 80 min

09:42 Sekigahara 関ヶ原

09:50 関ヶ原古戦場

①



13:21 Sekigahara 関ヶ原

 JR 30 min

13:53 Gifu 岐阜

 Gifu Bus 10 - 15 min

14:20 川原町散策 岐阜市

②



17:30 鞠飼



20:30 長良川温泉

②



STAY


岐阜市内

Day 2

09:00 Check Out

9:20 金華山・岐阜城



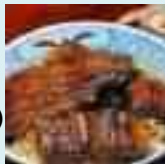
 Gifu Bus 10 - 15 min

11:50 Gifu 岐阜

 Gifu Bus 50 min

12:30 Seki 関

Lunch at Seki (1h)



③

14:00 関の刃物

Seki Traditional Swordsmith Museum
／関鍛冶伝承館



Gifu Seki Cutlery Hall／岐阜関刃物会館



14:03 Seki 関

 Gifu Bus 75 min

17:21 Nagoya 名古屋

長良川流域日帰りコース

(長良川の水文化体感コース)

Day 1

08:30 Takayama 高山

 Meitetsu Bus 75 min

09:51 Gujo Hachiman 郡上八幡

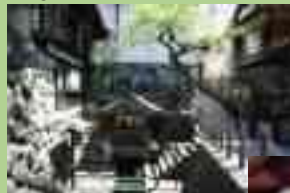
 Taxi 5 min

10:00 郡上八幡 城下町散策

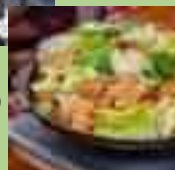
①



Sogisui／宗祇水



Lunch at Gujo (1h)



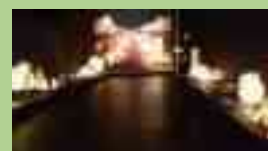
13:27 Gujo Hachiman 郡上八幡

 Nagaragawa Railway
45 min

14:12 Mino 美濃

14:30 美濃和紙あかりアート館

②



15:00 旧今井家住宅



 walking 10 min



16:05 Mino 美濃

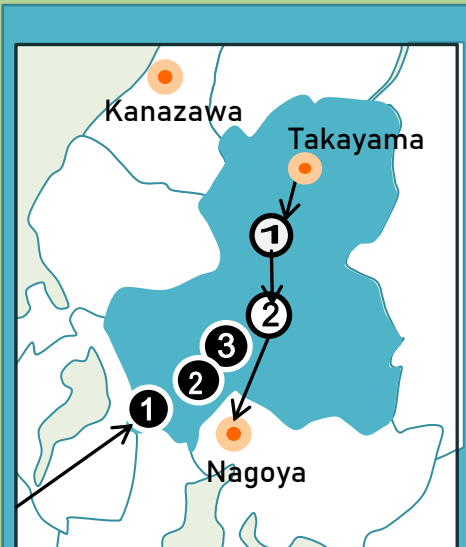
 Nagaragawa Railway
30 min

16:37 Mino-Ota 美濃太田

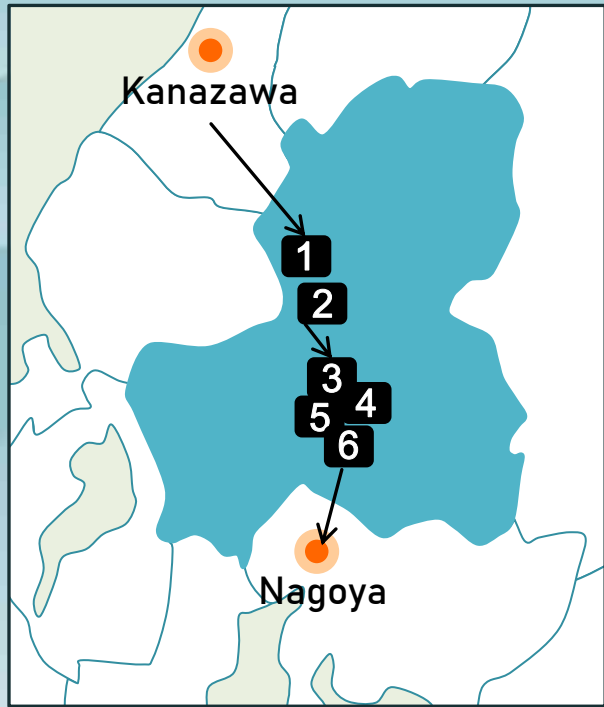
17:00 Mino-Ota 美濃太田

 JR 60 min

17:58 Nagoya 名古屋



長良川流域巡りコース(自動車利用)



120 min ↓
郡上 **1**

金沢



阿弥陀ヶ滝

長良川の源流域。日本の滝100選 岐阜県名水50選の阿弥陀ヶ滝は落差約60m、東海一の名瀑。滝壺のすぐ近くまで遊歩道があります。

10 min ↓
郡上 **2**



清流長良川あゆパーク

川と魚に親しむ体験学習を通じて、世界農業遺産「清流長良川の鮎」の情報発信をする拠点。鮎のつかみ取り体験や魚釣り体験、魚塩焼き体験等を気軽に楽しむことができます。

45 min ↓
美濃 **3**



美濃和紙の里会館

長良川の良い水を利用し、美濃の里山で1300年前から漉かれ続けてきた美濃和紙の歴史や技術、和紙の素晴らしさや未来への可能性をさまざまな視点から紹介しています。紙すきの実演見学や体験も出来るので職人技に触れることができます。

15 min ↓
美濃 **4**



うだつの上がる町並み

“うだつ”とは、屋根の両端に作られた防火壁のことです。美濃和紙で栄えた豪商たちが競って豪華なうだつを設けました。江戸時代から続くうだつの上がる家が並ぶ町並みを楽しめます。重要伝統的建造物群保存地区選定。

15 min ↓
関 **5**



関の刃物

世界三大刃物産地である関市。長良川の豊かな水の恵みを背景に室町時代に発展した日本刀づくりが、現在まで途切れることなく続いています。日本刀づくりで培った技術が、最高品質の刃物作りに活かされています。

10 min ↓
関 **6**



小瀬鵜飼

漆黒の中で行われる幻想的な漁である鵜飼。昔ながらの漁法を今も忠実に残しているのは小瀬鵜飼のみ。

名古屋

Traditional Experiences



Seki

日本刀鍛錬体験



Gifu / Seki

撮影 小林 淳

鵜飼



Mino

紙漉き体験



Gujo

郡上おどり体験



Mino

美濃和紙工芸体験



Gujo

シルクスクリーン印刷体験

Local Foods



Keichan

鶏ちゃん

味噌や醤油、にんにくの香ばしい香りに、ご飯もお酒も進む「鶏ちゃん」。

「郡上」をはじめ、岐阜県の山あいでも古くから郷土料理として愛されてきました。タレに漬け込んだ鶏肉をキャベツやもやし、季節の野菜と一緒に炒めると完成ですが、地域や家庭、店によって味付けや作り方には違いがあり、それぞれのこだわり味を楽しめるのが鶏ちゃんの大きな魅力です。



Ayu Cuisine

鮎料理

長良川の清流が育んだ鮎。その美しい姿は夏の川魚として知られ、旬は6月～8月。中でも7月の若鮎は格別に旨いと、食通からも評判です。長良川流域では、至るところで美味しい鮎が食べられます！



Unagi

うなぎ料理

「関市」には「うなぎ井」の食べられるお店がたくさんあります！刃物のまちや小瀬鵜飼で有名な関市。

鎌倉時代、関に移り住んだ刀匠たちのスタミナ源としてうなぎやうなぎ井が重宝されていたと言われています。東海地方で一番おいしいという声もある関市のうなぎをぜひ味わってみて！

Outdoor Activities



Souvenirs



**Damascus Steel
Kitchen Knives**

ダマスカス鋼包丁

Seki



Gifu Wagasa

岐阜和傘

Gifu



Wooden Clogs

おどり下駄

Gujo



Tenugui

郡上手ぬぐい

Gujo



Mino-Washi products

美濃和紙製品

Mino



.....お問合せ先.....

岐阜市

公益財団法人 岐阜観光コンベンション協会
観光振興部長 安田章男
TEL 058-266-5588
FAX 058-266-5995
Mail yasuda-a@gifucvb.or.jp

一般社団法人 関市観光協会
松田尚子
TEL 0575-23-6726
FAX 0575-23-1671
Mail hisako.matsuda@sekikankou.jp

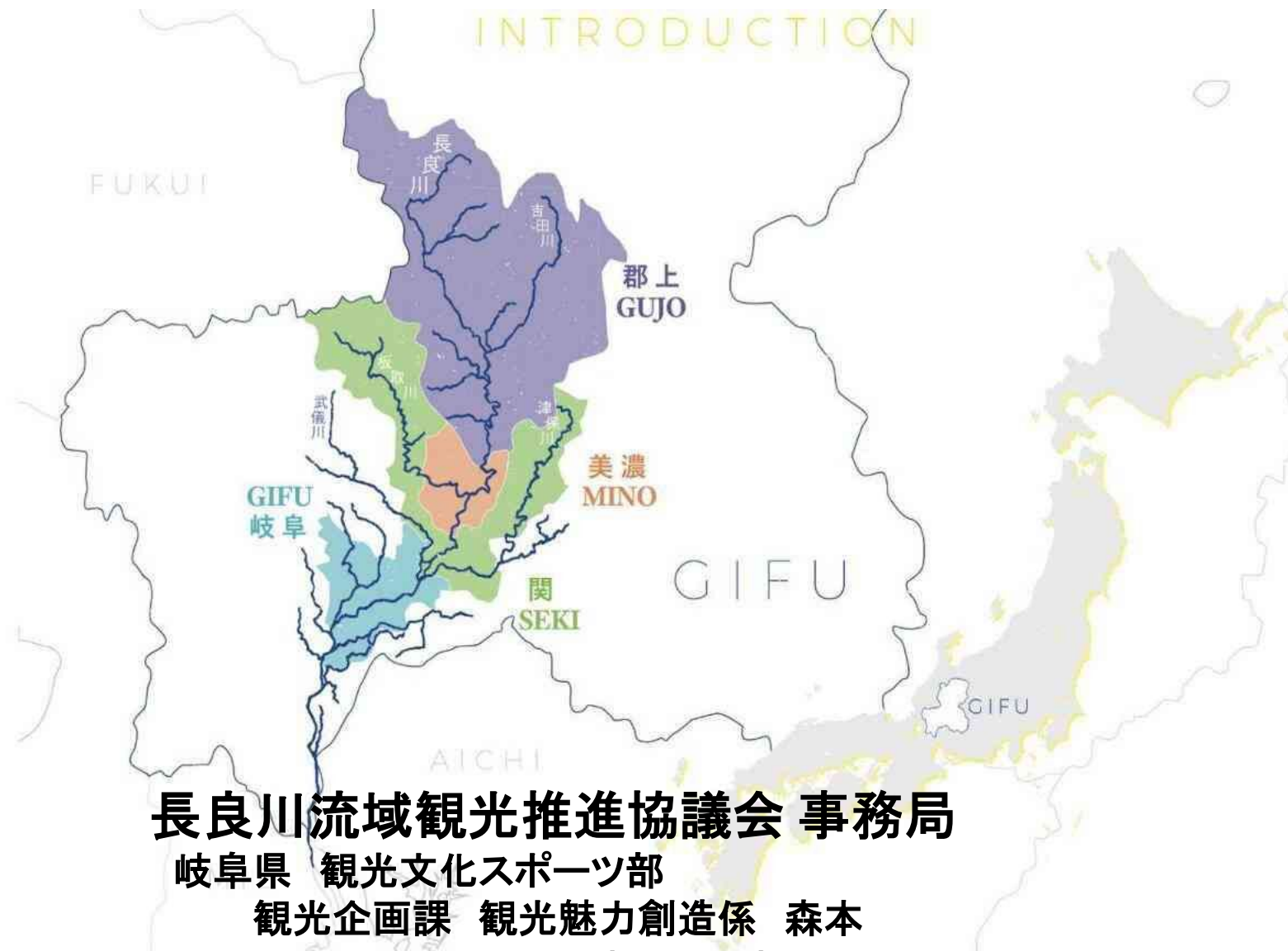
美濃市

一般社団法人 美濃市観光協会
事業推進係長 坂口あゆみ
TEL 0575-35-3660
FAX 0575-35-3673
Mail a-sakaguchi@minokanko.com

一般社団法人 郡上市観光連盟
事務局次長 土屋周平
TEL 0575-66-1239
FAX 0575-67-1820
Mail s.tsuchiya@tabitabigujo.com



INTRODUCTION



長良川流域観光推進協議会 事務局

岐阜県 観光文化スポーツ部

観光企画課 観光魅力創造係 森本

TEL 058-272-8396 (ex 3932)

FAX 058-278-2674

Mail morimoto-tomoka@pref.gifu.lg.jp