

## プログラムの申し込み方法

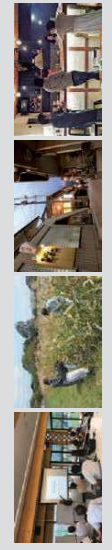
ワーケーションプログラム  
一覧はこちら



### ポータルサイトの閲覧

ワーケーション情報  
I. ワーケーション施設  
II. テレワーク施設  
III. プログラム

### 地域交流プログラム



地域旅行会社

西部・中部エリア  
サンデン旅行

東部エリア  
株式会社日本旅行  
岩国支店

NTA TRAVEL

北部エリア  
NTAトラベル

## YY! GATEWAY

(ワイワイゲートウェイ)  
山口宇部空港国内線ターミナル2階にワーケーションの総合案内拠点として「やまぐちワーケーション総合案内施設 YY! GATEWAY」を設置しています。ワーケーションに関する総合案内や相談対応を行うほか、ご希望に応じたプランをコンシェルジュがコーディネートを行います。また、ワーキングスペースとしても活用可能となっておりますので、山口県へ降り立った際や出発前には、ぜひ一度お立ち寄りください。

- 山口を熟知したコンシェルジュ常駐
  - ビジネスを後押しする落ち着いた空間
  - 山口で生まれる新たなビジネス交流
- 個別ブースのほか、会議やセミナー等でも山口を舞台としたコミュニケーションを演出



やまぐちワーケーション  
総合案内施設  
YY! GATEWAY

YY! GATEWAY やまぐちワーケーション総合案内施設

〒755-0001 山口県宇部市宇部625 山口宇部空港国内線ターミナルビル2階

●電話番号 / 0836-33-6678

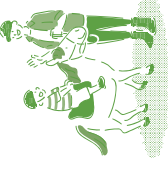
●総合案内サイト / <https://yamaguchi-workation.com>

●運営 / 住んでみないがちな山口県民会議 ●運営委託会社 / ANA あんど株式会社山口支店



# Workation in Yamaguchi

働く場所にとどまれない  
アタラの新作球提案



## 山口県×ワーケーション

豊かな自然と気候風土に恵まれ  
新たな発見・体験に溢れる「山口県」  
あなたのビジネスプランの実現に向け  
山口の地でワーケーションはいかがですか





山口型ワーケーションは、地域で活躍する方々との触れ合いを通じて、地域課題への解決やイノベーションの創出へとつながるプログラム。豊かな自然と気候風土に恵まれた山口県で、ワーケーションしてみませんか？

### 山口型ワーケーション

## ワーケーション体験 満喫日程のススメ

### ピックアッププラン

#### その1. 山口市で過ごす

- start 9:00
- 9:00 YI:GATEWAY
- ワーク
- ▶ 車で移動 約60分
- 12:30 山口市内でランチ
- ▶ 車で移動
- 14:00 徳地和紙ワークス
- 体験プログラム
- ▶ 車で移動 約90分
- 17:00 湯田温泉



#### 秋吉台

日本最大級のカルスト・島地であり、台地は標高約200～400mにあり、主として古生代の石灰岩から成る。草原の緑の上に白い石灰岩が無数に聳がる360度の大パノラマは壮麗の絶景。



#### 秋芳洞

総延長約11.2kmの大鐘乳洞で、日本最大級の規模を誇る。観光コースは約1000mもあり、白秋血や高さ15mの黄金柱、森つしなど26の名所が続き、高さ25mの地筒にはスリルある「冒険コース」などが設定されている。



#### 湯田温泉

湯田温泉は、約810年前(西暦1200年)から存在していた歴史のある温泉地。アルカリ性単純温泉で、肌によく馴染むやわらかい湯が特徴。



#### 参加者の声

#### 豊田 啓道さん

株式会社オリエンタルランド・エンターテインメント部門勤務。総務兼・地域創生アドバイザーとしても活躍中。



※各地域の体験を通して協力に繋がる

#### 変わりつつある“旅”の嗜好

#### 山口で感じた住む人の魅力。

旅のスタイルは、自分だけの探求のように、まだ出会っていない土地や人と繋がりたという嗜好にシフトしていると感じます。ワーケーションというものはリラックスするという目的の他に、これまでの固定感から離れ、予定調和でない重新の新しい発想に出会う機会だと思っています。今回の体験でも、多くの方に出会い、感覚が研ぎ澄まされるような時間が過ごせました。

#### その2. 周防大島町～岩国市で過ごす

- 10:00 瀬戸内ジャムズガーデン
- 体験プログラム
- ▶ 車で移動
- 12:00 周防大島町内でランチ
- ▶ 車で移動 約60分
- 14:00 岩国市内錦帯橋散策
- ▶ 車で移動
- 15:00 岩国じごと交流創業支援スペース ClassicBiz
- ワーク



#### 体験プログラム (東部)



【東部】周防大島町

ビジネス創出型

#### ローカルビジネスの最先端を学び、新規事業創出を考えるプログラム

6次産業化の成功や地域共存型ビジネスモデルを学び、新規事業や移住・定住、地域活動の経緯を聞く  
 事業モデル紹介 (60分) 農園・施設見学 (60分)  
 株式会社瀬戸内ジャムズガーデン  
 (山口県周防大島町日南331-48)

#### 参加者の声

#### 新保 一樹さん

山口県上田町 火災保険株式会社



▲下郷温泉の見学

#### ワーケーションで感じた動き方の新たな可能性

地元事業者の方々と交流を通して、郵会ではなかなか味わえない、温かい人とのつながりを感じたことで、頭で理解することは異なる喜びや豊かさを学び、ワーケーションの可能性、また自分自身の働き方について新たな可能性を感じることができました。



#### 瀬戸内ジャムズガーデン

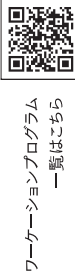
レンタカーを借りて、周防大島へ。目に広がる海と通風する瀬戸内気候を感じると、まるでドライブは最高のリフレッシュな新木の技法で造られた水溜橋。



#### 錦帯橋

日本三大奇橋のひとつ、江戸時代初期の1673年に創建されたもので、全長約200mの美しい五連アーチの橋の技法で造られた水溜橋。

#### 山口型ワーケーション その他の体験プログラム一例



#### ワーケーションプログラム

一覧はこちら



#### 参加者の声

#### ビジネス創出型

【西部】下関市

#### 日本酒を楽しむながら酒蔵の経営を学ぶプログラム

目的	日本酒の生産から販売、また文化や健康等、日本酒が持つ幅広い魅力を試飲をしながら感じることで、日本酒を軸とした経営を学ぶ
内容	酒蔵視察(30分) 商品概要説明・試飲(60分) 意見交換(30分)
開催地	下関酒造株式会社 (下関市橋本堂の下町6-2-3)



#### 参加者の声

#### ビジネス創出型

【北部】長門市

#### 建設会社が挑む陸上養殖から新規ビジネス創出を学ぶプログラム

目的	建設事業者が取り組むふぶの陸上養殖を通じて、地域貢献への思いや商品開発に関するヒントを学ぶ
内容	養殖場視察(30分) 商品概要説明(30分) 事業戦略説明(30分)
開催地	安藤建設株式会社 (長門市三郷下野添8) 2-40)



#### 参加者の声

#### 地域課題解決型

【北部】秋田市

#### 秋・町づくりアンバサダーからコミュニティづくりを学ぶプログラム

目的	地元住民とゲストの交流づくりを目的とする。盛岡市よりの人口減少が進むことで、地域おこしについて学び、ローカルビジネスや地域の課題解決を考える
内容	ゲストハウス・ucuo見学(30分) 盛岡市よりの意見交換(60分) ゲストハウスucuo(仮町創設的92)
開催地	盛岡市よりの意見交換(60分) ゲストハウスucuo(仮町創設的92)

#### 体験プログラム (中部)



#### 地域課題解決型

【中部】山口市

#### レア作業体験に耐えられる？！あなたの知らない「手さき和紙」の世界

目的	和紙の作りを体験しながら、風土に根ざした手仕事に軸を置き、自分から生まれるクリエイティブ性を生かす
内容	和紙の原木の処理(90分)和紙加工体験(60分) 近隣観光(雨天かつ時間の余裕がある場合)
開催地	徳地和紙ワークス (山口市徳地深谷4-4-3)