

とこなめ  
常滑

FREE  
¥0



♡ Happy come on 🐱  
**TOKONAME**

#ハッピーカモントコナメ

中部国際空港からほど近く、  
県外や海外からもアクセス便利な  
焼き物のまち「常滑」。  
隠れた招き猫を探したり、  
陶芸体験をしたりと、楽しみ方はいろいろ！  
たくさんのHappyに包まれた  
常滑のまちへ出かけてみませんか？



手形のクッキーがインパクト大！  
異世界に迷いこんだような店内も◎

### BARBARA COFFEE ROASTERS

2021年冬にオープンして以来、フォトジェニックなデザートやドリンクがSNSで話題に。随所に配された存在感抜群の動物のはく製やディスプレイも目が離せない！

■なし 宮城県仙台市青葉区6-208 白龍ビルディング1階 月11時～17時 (LO18時30分) 日不定休 要グループ「やきもの散歩道」より徒歩4分 2F3台

MAP 目 A-9

1 白熊の存在感がスゴイ！店内をゆくり眺めながらオーダーを待とう 2 ガトーショコラの上に、ももこのソフトクリームと旬のフルーツ、手形クッキーをトッピング (935円) 3 自家製シロップソーダ (770円) ドリンクも写真映え抜群！ 4 自家焙煎の香り豊かなコーヒーを味わって



人気のシフォンケーキは、ふわふわの口どけ

### カフェギャラリー 千里香

店内で焼き上げるふわふわのシフォンケーキをはじめ、パフェやかき氷といったスイーツメニューが充実。注文を受けてから豆を挽くコーヒーと一緒にどうぞ！

■なし 0569-36-3237 宮城県仙台市青葉区2-128-1 階11時～17時30分 (LO17時) ※10月～2月は17時 (LO16時30分) 無休 第1木曜 要グループ「やきもの散歩道」より徒歩5分 2F6台

MAP 目 B-8

1 地元の旬、季節のフルーツを使った「フルーツシフォン」(650円) 2 ゆったりとした店内は無心焼き餅、ギャラリーも併設している



### Take Coffee Roastery

たくさんのお花とアンティークに囲まれた、癒しのカフェ。地元の卵を使用したシンプルな固めプリンには、なめらかな口当たりと少し苦味のあるカラメルが美味。フォルムも美しい。

■なし 0569-34-3722 仙台市青葉区3-7-2 階平日 12時～17時 土日祝 11時30分～17時30分 無休 曜・全曜(祝日は営業) 要グループ「やきもの散歩道」より徒歩4分 2F6台

MAP 目 A-8

1 「プリン」(500円)は店主が毎日手づくり、数量限定なので早めに 2 コーヒーは店内で焙煎した豆を使いハンドドリップで提供

テイクアウトグルメもCHECK!

醤油だんご 1本120円

常滑牛乳 250円

メロンパン 350円

焼き芋・冷やし焼き芋 各450円

焼きジェラ 770円

### だんご茶屋

地元のたまり醤油を使ったおだんごは食べだしたら止まらないおいしさ。家庭的な雰囲気、常滑の昔の話や質問にも答えてくれる。

■0569-34-3794 宮城県仙台市青葉区4-11 階10時～16時 日不定休 要グループ「やきもの散歩道」より徒歩3分 2F4台

MAP 目 A-B

### パン工房 風舎

素材の味を生かした自慢のパンが勢揃い。特に常滑牛乳で仕込んだ生地にくみり練り込んだメロンパンが人気。テラス席で味わおう。

■0569-34-8833 宮城県仙台市青葉区3-9-9 階11時～17時 日不定休(祝日の場合は営業) 要グループ「やきもの散歩道」より徒歩5分 2F5台

MAP 目 B-8

### 足湯カフェ 俺の金の焼き芋

常滑焼の土管を利用し備長炭でじっくり焼いた焼き芋は、甘み十分。夏は「冷やし焼き芋」やジェラートをトッピングした「焼きジェラ」を!

■090-9897-6843 宮城県仙台市青葉区2-98 階10時～17時 日不定休 要グループ「やきもの散歩道」より徒歩4分 2F6台

MAP 目 A-9

幸せスイーツ  
食べて  
Happy♡

新旧混在。レトロモダンなカフェめぐり

# やきもの散歩道

散歩道マップ片手に、焼き物のまち常滑にきたら迷わず訪れたい「やきもの散歩道」。かつて300本のレンガ道りの煙突や陶器工場が立ち並んでいたまちは今、オシャレなカフェや雑貨屋、ギャラリーが隠れ家的に点在し、どこか懐かしい異空間エリアとして生まれ変わった。遠くに海を望む丘陵地には、窯元や黒板塙の窯屋が並び、散策するだけでワクワクしてしまう。歩き疲れたらカフェでホットとひと息。見どころいっぱい、やきもの散歩道を満喫しよう!

散歩道マップ片手に、焼き物のまち常滑にきたら迷わず訪れたい「やきもの散歩道」。かつて300本のレンガ道りの煙突や陶器工場が立ち並んでいたまちは今、オシャレなカフェや雑貨屋、ギャラリーが隠れ家的に点在し、どこか懐かしい異空間エリアとして生まれ変わった。遠くに海を望む丘陵地には、窯元や黒板塙の窯屋が並び、散策するだけでワクワクしてしまう。歩き疲れたらカフェでホットとひと息。見どころいっぱい、やきもの散歩道を満喫しよう!

### お食事タイムも常滑焼で♪

焼き物のまち「常滑」では、常滑焼の器で飲食を提供している店舗がいっぱい! 料理やドリンクだけでなく、器にも注目すれば、お腹もココロも満ち足りた気分になれるそう! 常滑焼の器で飲食を提供している店舗にはアイコンが付いているので、チェックしてみよう!

ランチも!

### 食欲をかきたてる特製カレーの虜に MADOYAMA

土管工場跡をリノベーション。パンカライスを選べるカレーランチは、10種類ほどの野菜がゴロゴロ入ったベジタブルカレーや、バターチキンカレーなど多彩なラインナップ。

■0569-34-9980 宮城県仙台市青葉区3-111 階10時～17時(女フレLO16時) ※ランチは11時30分～なくなら次期終了、翌年未定 要グループ「やきもの散歩道」より徒歩2分 2F5台

MAP 目 B-9

### シェアキッチンスタイルの隠れ家カフェ nuu

日によって料理人が替わるランチは、デリプレートやカレーランチなどさまざま。その日の料理人はHPで公開中。事前に確認を!

■0569-89-8755 宮城県仙台市青葉区2-73 階10時～16時 ※ランチは11時30分～ 無休 曜・土曜 要グループ「やきもの散歩道」より徒歩3分 2Fなし

MAP 目 A-8

ランチ一例、nuuキッチン「豚汁と天むすのおかずプレート」(1,200円)

モーニングも!

### 名物の草もちをサンド! 生クリームはお好みで♪ にざまつ 散歩道店

やきもの散歩道では数少ないモーニングを提供。手づくりの草もちを挟んだホットサンドは、トーストのサクサク感とモチモチとした草もちがよく合うクセになる。

■0569-35-2644 宮城県仙台市青葉区5-67 階8時30分～16時 無休 要グループ「やきもの散歩道」より徒歩2分 2F10台

MAP 目 A-7

モーニング(550円～)は3種類、ミニ草もちがセットになったものも

### 常滑急須で楽しむ至福の「お茶時間」

常滑の魅力を知ってもらおうべく、料理も空間も常滑づくしでおもてなし。常滑急須でお茶を味わえる「煎茶セット(750円)」や「常滑ちらし(1,500円)」がおすすめ。

■0569-35-0470 宮城県仙台市青葉区3-111 階10時～16時 無休 要グループ「やきもの散歩道」より徒歩3分 2F8台

MAP 目 B-8

1 大正時代の土管工場を改装した、カフェ&ギャラリー。2階では常滑焼を展示 2 季節の和菓子やセットに、お茶の量も食べられる



色も柄も  
オンリーワン。  
その日の気分で選んで♪

マグネット  
大330円/小275円

世界中から集めた生地を厳選し、マグネットに、かわいらしいものからシックなものまで、柄は多彩。すべて1点もので、地元常滑で作られている。

antico

MAP 目 B-8

異国情緒あふれるお店は、作り手に共感した洋服やアンティーク雑貨が並ぶ。草木染めシルクモヘアで編んだセーターもおすすめ。  
0569-89-8913 常滑市栄町3-111 11時~17時 休水曜、全館 2F グリーン「陶磁器会館」より徒歩3分 同共5台



湯切れよし、手触りよし  
職人の気遣いを実感

鯉江廣作  
炭化広口くし目急須  
11,000円

20年以上形が変わらない定番品。茶こしが焼き物でできているので、お茶の味を損なわない。

SPACEとこなべ

MAP 目 A-9

常滑焼の急須専門店。普段使いのものからこだわりの逸品まで、幅広い品を揃える。すべて常滑作家作。

0569-36-3222 常滑市栄町6-204 10時~17時 休平日不定休 2F グリーン「やきもの散歩道西口」より徒歩4分 同なし



ときめき  
雑貨ばがり!  
帰宅後も  
Happy♡

#常滑焼 #雑貨好き  
#こなべ美みやげ

一期一会の“1点モノ”  
やきもの散歩道の

# スゴいいもの

やきもの散歩道には、陶芸作家やクリエイターが一品一品心を込めて作ったアイテムが盛りだくさん!“常滑”ならではの商品を、旅の思い出に持ち帰ろう!



やさしい  
土の風合いが魅力

鶴見宗次 作  
片口 3,300円

手びねりで作られた片口は、ぬくもりにあふれる。キレがよく注ぎやすく、機能性もバッチリ。

morrina

MAP 目 B-8

日常の暮らしを豊かにする常滑焼のセレクトショップ。地元作家の作品が技法と時代ごとにディスプレイされている。

0569-34-6568 常滑市栄町7-3 10時~17時 休水曜 2F グリーン「陶磁器会館」より徒歩5分 同なし



ずっと使い続けたい  
自分だけのマイグラス

DOMAKIグラス  
3,850円

黒×鮮やかな緑が目を引く。色や形の組み合わせが多数あるので、自分好みの唯一を探そう。

グラスワークス・葉

MAP 目 B-8

店内にある商品はすべて完全オリジナル。どれも表情豊かで個性的。予約をすれば吹きガラス体験もOK。

0569-35-5992 常滑市栄町3-128 10時~17時 休水曜(祝日の場合は翌日) 2F グリーン「陶磁器会館」より徒歩4分 同2台



hinome アクセサリー  
1,200円~

空き古民家に眠っていた木材をアクセサリーに。木目とさまざまな柄がマッチした逸品。

時の流れが生んだ  
世界にひとつだけの  
ピアス&ブローチ&イヤリング

まわる雑貨店

MAP 目 A-8

捨てられるはずの廃棄物に新たな付加価値を付けた、アップサイクル商品などを取り揃える。

0569-36-2031 常滑市栄町2-97 9時30分~17時 休不定休 2F グリーン「陶磁器会館」より徒歩3分 同なし



ひとつとして  
同じものは無し  
ワタシ好みを見つけて

練り込みマグカップ&ソーサー  
マグカップ 3,100円/ソーサー 2,400円

キメ細かい粘土を使い、細部まで繊細に表現。質感もよく、軽くて持ちやすい。

一青陶園

MAP 目 B-9

練り込みシリーズをはじめ、7種類ほどの作品が展示されている。看板ネコに会えたらラッキー!

0569-35-2205 常滑市栄町7-33 11時~16時、土日祝、10時30分~17時 休不定休 2F グリーン「やきもの散歩道西口」より徒歩5分 同なし



気軽に身に着けたい  
小さな工芸品

常滑焼ブローチ  
武知かつ作  
花 2,860円  
チェンシーいづみ作  
いちご 1,760円

素材と技法を凝縮した常滑焼のブローチは、風合いや質感が◎。服やバッグに付ければ、ワンポイントに。

ni:ino

MAP 目 A-7

1階の雑貨スペースには、陶器や文具、キッチン雑貨などが所狭しと並び、2階にはカフェを併設。

0569-77-0157 常滑市陶磁町1-1 10時~17時(カフェは11時30分~16時30分) 休水曜(祝日の場合は営業) 2F グリーン「陶磁器会館」より徒歩1分 同共5台あり



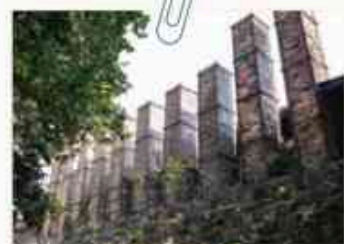
グセや  
作り手  
“常”を  
見つけたら  
Happy♡

やきもの散歩道を!!

# てくてくて歩き

#招き猫 #土管坂  
#ハッピーカモトコナメ

レンガ造りの煙突や土管坂など、見どころいっぱいのまちを散策!



登窯(陶窯)

高さの異なる10本の煙突は匠の腕。隣接する「登窯広場展示工房」では常滑焼の検付け体験(750円~)もできる。  
「登窯広場展示工房」0569-35-0292 10時~16時 休水曜、年末年始 2F グリーン「やきもの散歩道西口」より徒歩3分 同なし

MAP 目 A-8



廻船問屋 瀧田家

江戸時代から明治時代にかけて廻船業を営んでいた瀧田家を復元。和船の模型や海運の歴史を展示。  
0569-36-2031 常滑市栄町2-97 9時30分~16時30分 休水曜 ¥300円 2F グリーン「やきもの散歩道西口」より徒歩2分 同なし

MAP 目 A-8



土管坂

常滑焼の古い土管が壁を覆う。足元には「ケサフ」と呼ばれる土管の焼成時に使われた焼成台が敷き詰められている。  
2F グリーン「やきもの散歩道西口」より徒歩3分 同なし

MAP 目 A-8



とこなめ招き猫通り

名鉄「常滑駅」から常滑市陶磁器会館に向かう通りでは、39体の御利益陶製招き猫がお出迎え!  
2F グリーン「陶磁器会館」より徒歩1分 同なし

MAP 目 A-7



見守り猫「とこにゃん」

高さ3.8m、幅6.3mの巨大招き猫。塙の上からひょこりと顔をのぞかせてまちを見守っているよ。  
2F グリーン「陶磁器会館」より徒歩4分 同なし

MAP 目 A-7

場所は  
こちら!



常滑市陶磁器会館

やきもの散歩道のスタート地点。常滑焼の販売のほか、散策マップも手に入られる。  
0569-35-2033 常滑市栄町3-8 9時~17時 休年末年始 2F グリーン「陶磁器会館」より徒歩1分 同40台

MAP 目 A-7

常滑焼をもっと詳しく!

## とこなめ陶の森

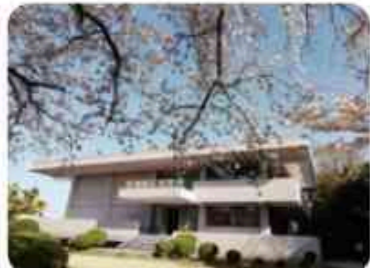
資料館、陶芸研究所、研修工房からなる市の複合施設。敷地内には1970年の大阪万博で出品された「陶製ベンチ」が複数点在。いくつかあるか探してみよう。



資料館 MAP C-4

常滑焼の歴史を学べる資料館。見どころは、常設展示のつながりエリアに並べられた「甕(かめ)」。常滑の代表的なやきものが、つくられた年代順にスラリと並ぶ様子は圧巻。

☎0569-34-5290 田常滑市通津町4-203 9時～17時 休月曜(祝日の場合は翌日)、年末年始 [無料] 未知多バス「INAXライブミュージアム前」より徒歩7分 回約30分



陶芸研究所 MAP C-4

国の登録有形文化財であり、著名な建築家、故堀口捨己氏により設計された建物は、大きく張り出した屋根の庇や外壁を覆う紫色のモザイクタイルのグラデーションが美しい。館内には常滑焼の展示がされている。

☎0569-35-3970 田常滑市奥多2-22 9時～17時 休月曜(祝日の場合は翌日)、年末年始 [無料] 未知多バス「INAXライブミュージアム前」より徒歩7分 回約10分

他にも!

## やきもの散歩道エリア以外にも体験OK!

色や形を選んで楽しい!  
どんな器にしようかな♪

### TOKONAME STORE MAP C-4

陶芸体験はタタラ成形という技法で実施。器の型を使い簡単に作ることができる。スタンプなどで飾り付けも。色は7種類から選べる。

☎0569-36-0655 田常滑市原船町6-70-2 11時～18時 休水曜(祝日の場合は営業) 未知多バス「陶磁器会館」より徒歩5分 回8台

体験data

#### 常滑焼陶芸体験(タタラ作り)

受付時間	11時～/13時～/15時～/17時～
予約	要予約(当日予約可)
予約方法	電話、メール、HPの予約フォーム、じゃらん遊び体験予約にて
所要時間	90分
料金	大人3,300円～、子ども(小学生以下)1,980円～



1

粘土を型に当てて作るので、初心者でも安心。ファミリープランもあり。特別の機では、自社の山手陶苑が手掛ける器を販売



2

### INAXライブミュージアム MAP C-5

☎0569-34-8282 田常滑市高栄町1-130 10時～17時(最終入館16時30分) 休水曜(祝日の場合は開館)、年末年始 [入館料] 大人700円、高校生500円、小・中学生250円(体験のみの参加の場合は不要) 未知多バス「INAXライブミュージアム前」より徒歩2分 回80台



色とりどりの  
タイルを  
自由に組み合わせ  
自由な組み合わせ

### 陶楽工房

タイルでフォトフレームやクリップを飾り、オリジナルの作品に。モザイクタイルは多種多様。予約不要で手軽にタイルアートを楽しめる。

体験data

#### 自由時間

受付時間	10時～17時(最終受付16時)
予約	予約不要
所要時間	30分～60分
料金	1アイテム900円



### 大人もハマる 光どろだんごづくり

### 土・どろんこ館

丸めたやきもの用の粘土を削り、好みの色を付けて磨けば、ツヤツヤ光るどろだんごの出来上がり! 季節によってテーマカラー(限定色)が変わるのだとか。

体験data

#### 光どろだんごづくり

受付時間	10時～/13時～/15時～ ※開館スケジュールはHPで確認
予約	要予約(開始30分前までにWeb予約可)
予約方法	HPの予約フォーム、じゃらん遊び体験予約にて
所要時間	80分
料金	どろだんご1個900円

### 角山陶苑 MAP B-8

本格的な電動ロクロを使った体験は、コップ、茶碗、一輪挿しといった中から2点作れる。熟練の職人が丁寧にアドバイスするので、初心者でも素敵な仕上がりに。

☎0569-34-4152 田常滑市栄町3-116 9時～17時 休不定休 未知多バス「陶磁器会館」より徒歩5分 回6台

体験data

#### 電動ろくろ体験

受付時間	10時～17時(最終受付16時)
予約	要予約(当日予約可)
予約方法	電話、じゃらん遊び体験予約にて
所要時間	45分
料金	3,800円



最初は少し難しいかも? 思い通りの形になったときの喜びはひとしお! 珍しいランプシェードコースも体験可能(3,500円/60分)

コツを掴めば簡単!  
イメージを決めて真剣に作陶!



どんな色で塗ろうかな?  
かわいい招き猫になれ!



絵の具のカラーバリエーションが豊富! 完成した作品が嬉しい! イラストを描いてもOK

### 土管坂休憩所 MAP B-A-B

招き猫など10種類以上のアイテムから選んで自由に絵付け。焼成するため出来上りは約1カ月後。当日持ち帰りたい人は、マジックを使用した絵付け体験(招き猫のみ)。

☎0569-77-6012 田常滑市栄町4-120 10時～16時 休不定休 未知多バス「やきもの散歩道西口」より徒歩3分 回なし

体験data

#### 絵付け体験(招き猫・お皿・茶碗・マグカップ 他)

受付時間	10時～16時(最終受付15時30分)
予約	予約不要(8名以上は要予約)
予約方法	電話、じゃらん遊び体験予約にて
所要時間	30分～60分
料金	800円～※写真の招き猫は1,200円

### たかを窯 MAP B-A-9

電動ロクロではなく、手回しのロクロを使用。土を指先で伸ばしながら、オリジナルの形を制作しよう。恐竜コース(3,000円)も人気。

☎080-6685-9183 田常滑市栄町6-134 11時～17時 休日曜 10時～ 休不定休 未知多バス「やきもの散歩道西口」より徒歩3分 回なし

体験data

#### 手びねりコース

受付時間	11時～17時(最終受付16時)
予約	予約不要(不定休のため予約がベター)
予約方法	電話、インスタDM、じゃらん遊び体験予約にて
所要時間	15分～120分
料金	3,000円



### 粘土感覚にワクワク、 オリジナリティの見せどころ!

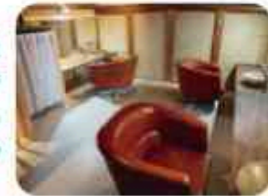
ロクロの回転スピードを自分で調節。穴をあけたり、形は自由自在! 粘土のカタマリから成形。作りがいがある!

# 当日予約もOK! やきもの散歩道の 陶芸体験

常滑の陶芸体験は、電動ロクロ、手びねり、タタラ成形、絵付けがあり、施設によってプランはさまざま。自分に合った施設を選んでね。

### 蔵のトイレ

土管坂休憩所には、Janis、LIXIL、TOTOのトイレメーカー3社の洋式個室トイレが集結! 使用できるトイレが男性と女性で週によって替わるのもユニーク。やきもの散歩道の散策時に利用してみて。



まだある!

とこなめ観光協会の公式HPで、  
陶芸体験ができる施設をもっと見る



※9 駐車場がない施設や各施設の駐車場が満車の場合は、「陶磁器会館」または「やきもの散歩道駐車場」を利用してね! また、紹介施設の場所は裏表紙(P16)のMAPをチェック!

中部国際空港セントレア

飛行機を望む展望デッキをはじめ、ご当地グルメが味わえるレストランやショップ、フライトパークなど見どころ充実。親子でたっぷり遊べる。

■0569-35-1195(テレホンセンター) 通常市セントレア1-1 運賃額により異なるバス料金(7時~22時30分、フライトパーク 10時~17時、ボーイングストア 10時~18時 無休 未知多バス「中部国際空港」より徒歩1分 定7,800円(30分以内無料、その後1時間300円)

MAP A-6

■300mある広大な展望デッキ。離着陸する飛行機はもろもろ。伊勢湾も一望できる。■飛行機関連のおみやげ購入はボーイングストアで。■フライトパークには、アスレチック遊具で遊べる「キッズエリア」を、飛行機の仕組みが学べる「展示エリア」が。大迫力の飛行機に近づけ!

ハムレット 通常、1箱125g入りだけど、4箱1箱1,098円 セットで販売、新フレーバーも!



寿司ファミリー盛 48貫 3,580円 コストコの定番商品。ネタが厚くかなりの食べ応え

コストコ中部空港倉庫店

商品が安く、普通に買い物するだけでもお得意満載。広すぎる店内は、入口から出口まで筆書きで回るのが基本だが、フードコートや季節限定品もチェック!

■0570-200-800 通常市りんくう町1-25-14 平日10時~20時 第1/1 未知多横新道路「りんくう」より徒歩1分 定B11台

MAP B-4

BBQは手ぶらで楽チン! 写真は「レギュラーコース(3,850円)」



ラグジュアリーな空間で ゆっくりチルアウト

Link del mar

ビーチ直結のBBQスペースでは、シーフードパエリアなど、本格料理が食べられる(要予約)。ドリンク・カフェは予約不要で利用OK!

■0569-34-2525 通常市りんくう町2-37 平日10時~20時(LO19時30分) 無休、冬(12月~2月) 夜クルー「イオンモール常滑」より徒歩5分 定210台

MAP B-4

カフェラテアート 486円~



自身のスマホの画像を、カフェラテにプリントしてくれる。



絶景、体験、グルメなど遊び心あふれる飛行機場



パイロットベア(茶) 2,530円



大人も子どももワクワクが止まらない! 家族が笑顔になれて Happy

買って、遊んで大満足! セントレア・りんくうエリアの遊び体験スポット

#常滑あそび場 #親子の楽園 #アクティビティ

セントレア・りんくうエリアは、親子が喜ぶワンダーランド。ワクワクするものが次々登場! 遊びも買い物も思う存分楽しもう!



移動はコミュニティバスが便利!

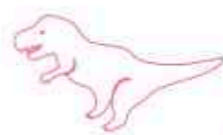
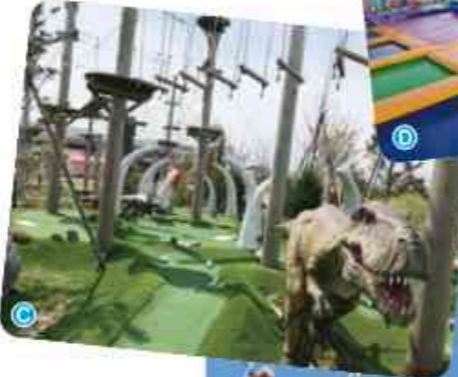
市内を周遊する電気バス「コミュニティバス グルーン」が無料運行中。詳しくはP16を確認してね!



全9ホールのバー・ゴルフ・ディ・ゴルフ(大人600円)も、奇電が迫力満点!



新めのトランポリンやスラックラインに大興奮。目指せ、大ジャンプ!



コースは初級から8mの高さまで多く、上級コースまで多岐



ミニカーのほかに、2人乗り3人乗りのセグウェイカートも人気



ワンダーフォレストきゅりお

イオンモール常滑にある屋外のエンターテインメントパーク。ダイナミックなアスレチック「ワンダースカイ」、大型トランポリンパークの「ワンダージャンプ」、全長約600mのカートコース「シーサイドサーキット」など、楽しい施設が盛りだくさん!

■0569-35-7500 通常市りんくう町2-20-3 夜クルー「イオンモール常滑」より徒歩1分 定3,500台

MAP B-5

【ワンダースカイ】 平日11時~17時(最終受付16時) 土日祝10時~18時(最終受付17時) 無休 定400円 付き添い保護者400円 専用シューズ(着用必須)300円

【ワンダージャンプ】 平日11時~17時(最終受付16時30分) 土日祝10時~18時(最終受付17時30分) 無休 定1,000円 60分1,400円 付き添い保護者400円 専用シューズ(着用必須)300円

【シーサイドサーキット】 平日12時~20時 土日祝は11時~20時 無休 定2,300円(保険料込み)、女性・ジュニア1,650円(保険料込み)、キッズカート500円 無休

※天候などにより休業になる場合があります

MAP B-5



屋外エリアには、体の動きを引き出す遊具を設置、何枚もついで!

親子が夢中になって遊べる 仕掛けがいっぱい!

屋外エリアは、天候に関わらず体遊びや、赤ちゃんのあそびが楽しめる



Moovooとこなめ Gruunとこなめ

子どもの発達段階にあわせて楽しめるあそび場「Moovooとこなめ」と、全国のポートルース場に初めて誕生した無料公園「Gruunとこなめ」。どちらもプレリーダーが常駐し、遊びをサポート。

通常市新聞町4-111 夜クルー「ポートルースとこなめ」より徒歩1分 定2098台

【Moovooとこなめ】 0569-34-9931 無休(3月~9月)10時30分~16時50分、冬季(10月~2月)10時10分~16時30分 ※入れ替わり制 / 平日160分(2クール制)、土日祝80分(4クール制) 無休 定大人300円(入場料は本場入場料100円含む)、子ども300円

【Gruunとこなめ】 0569-34-9932 平日10時30分~最終レース終了時間(17時頃) 無休 定無料

MAP A-C-4

ココもCHECK! ポートルースとこなめ

新スタンドのオープン以来、ファミリーや初めての人も足を運びやすい施設に様変わり。敷地内には「Moovooとこなめ」「Gruunとこなめ」があり、フードコートやカフェも充実している。

■0569-35-5211



工場直売ならではの 新鮮な明太子をゲット!



かねふくめんたいパークとこなめ

明太子工場をガラス窓越しに見学できる明太子のテーマパーク。フードコーナーでは明太子を使ったこだわりメニューが味わえるほか、直売店では明太子の試食も。

■0569-35-9900 通常市りんくう町1-25-4 平日9時30分~17時30分、土日祝9時~18時 未知多横新道路「りんくう」より徒歩2分 無休 定400台

MAP B-4



できたて明太 MIXタイプ400g 2,250円

明太ソフトクリーム 360円

グランピングスタイルのBBQ施設。ラグジュアリーな時間が過ごせる

海の幸がてんこ盛り！  
驚きのコスパでリピ確定



海鮮丼定食  
2,340円

小林、サラダ、赤だし、漬物付き、魚のおいしさを堪能！

#常滑グルメ

### 鮮度抜群！ 海鮮グルメ

地元漁港で水揚げされる魚介類は、鮮度も脂ノリも段違い！魚を知り尽くした料理人が腕をふるう海の幸を、現地ゆえの特別価格で！

### 海鮮創作酒房 湾

ネタがこぼれんばかりに盛りだくさん「海鮮丼定食(2,340円)」が評判。ネタはその日によって異なるが、味も鮮度も確かなものばかり。「湾ランチ(2,890円)」も人気。

☎0569-37-1170 高常滑市坂井字梅原13-1 11時~14時、17時~21時 休水曜、第2火曜(祝日の場合は翌日)、年末年始 ※グループ「坂井」より徒歩5分 1F20台

MAP A-D-9

エビフライ、旬のお刺身、焼き魚など、8品が味わえるお得なコース



体が喜ぶ農家レストラン、  
とれピチ魚介、ブランド肉...

食べたい！  
撮りたい！

# 常滑グルメ

#常滑ランチ #ご当地グルメ  
#農家レストラン #常滑ディナー

旅先での食事時間は、  
そこでしか味わえない名物や  
食材に出会える貴重な機会。  
常滑ならではの料理を満喫！



レシビラ堪能セット  
1,890円

コロんとした  
フォルムをくずせば、  
とろとろ卵があふれ出す

### たまご農家のキッチン レシビラ

たまご農家が営むレストラン。看板メニューはもちろんオムライス。せっかくならセットにして、自慢のプリンも一緒に召し上がれ！

☎0569-37-0099 高常滑市大谷字芦原間249-1 11時~17時 休水曜、第1火曜 ※グループ「北大谷」より徒歩5分 1F30台

MAP A-D-7

ココもCHECK!

「たまご農家のキッチンレシビラ」に併設  
にわのパン



夏は焼きメレンゲクリームたっぷりのかき氷(1,680円)が登場。驚きの新鮮感！

パン屋さんも!



2023年6月10日にオープン。自家製カスタードがたっぷりなプリンパンや、厚焼き卵バーガーなど、卵を惜しみなく使ったこだわり商品が目白押し！  
☎0569-77-3071

美味しい料理と絶景、  
Wのごちそうを堪能あれ!



今月の  
うめさんコース  
3,610円  
※写真は一例

### まるは食堂りんくう常滑店

看板メニューのエビフライはカリッと香ばしく、身はプリプリ。目の前には伊勢湾が広がるロケーションも抜群。海を見ながら海鮮料理を楽しんで。

☎0569-38-8108 高常滑市りんくう町3-9-5 11時~15時、17時~22時 休土日祝は10時40分~22時 休不定休 高知多橋南道路「りんくうIC」より車で1分 1F150台

MAP A-B-5

伊勢湾の海の幸を  
味わい尽くす

知多前ちし  
1,540円



伊勢湾で水揚げされたエビのおぼろに、鮮度抜群の魚介類が勢揃い



### 寿司の辰巳

地元の人も足しげく通う寿司処。三河湾や伊勢湾で獲れた魚介を中心に、井やにぎりでもてなす。知多産にとことんこだわった「知多前ちし(3,300円)」もぜひ!

☎0569-42-1253 高常滑市神明町3-36 11時~14時、17時~22時(LO21時30分) 休水曜 ※グループ「市長文酒センター」より徒歩1分 1F4台

MAP A-B-2

ピリと効いた刺みわびがアクセントに、香ばかぷりつこう

三毛猫の招き猫がコンセプト  
大人の和風ハンバーガー

### Central Diner

地産地消の創作バーガーの中でも、イチオシがこちら。100%知多牛を使ったパティに加え、招き猫をイメージした鯉節、白ネギ、刻みのりをトッピング!

☎0569-47-9002 高常滑市新開町2-91 11時30分~16時(LO15時)、16時~23時(LO22時) 休土日祝は11時30分~23時(LO22時) 10月~2月の火曜 ※グループ「ポートルースとこまね」より徒歩4分 1F14台

MAP B-4



ラッキーキャッツ  
バーガー  
シングル2,000円  
ダブル2,700円  
※写真はシングル

#常滑グルメ

### 常滑にアメリカンダイナーが! ご当地バーガー

手軽さがウリのハンバーガーだけど、常滑のご当地バーガーは一味違う。食材から器まで、地元愛がギュギュッと詰まった一級品! とっておきの味を満喫しよう。

### サンセット ウォーカーヒル

ボリューム満点のランチは、柔らかな知多牛や知多半島で収穫された旬の野菜がたっぷり。フルーティーな自家製ドレッシングも美味。

☎0569-47-9478 高常滑市金山上白田130 11時~21時(LO20時30分) 休水曜 高知多橋南道路「常滑IC」より車で7分 1F30台

MAP A-C-2

伊勢湾を望む絶景  
テラス席も人気



ココもCHECK!

「サンセットウォーカーヒル」に併設  
常滑ワイナリー ネイバーフッド

ぶどうの栽培から醸造まで手がけるワイナリー。オリジナルワインは10種類以上。サンセットウォーカーヒルで味わえ、購入もできる。

☎0569-47-9478(サンセットウォーカーヒル)

常滑産の器で提供するメニューあり

知多半島の食材を使用しているメニューあり

#常滑グルメ

### 新鮮食材たっぷり! 農家レストラン

「農家レストラン」とは、農家が自ら育てた食材を使い、料理を提供するお店のこと。素材の活かし方を熟知しているからこそ、料理にハズレなし!

知多牛ローストビーフの  
パワーサラダランチ 1,980円  
※スープ、デザート、ソフトドリンク付



あふれんばかりに盛りだくさん  
旬の新鮮野菜は食べ応え十分

※紹介しているメニューは、仕入れにより提供できない場合があります



知多牛のステーキ  
(150g) 2,480円  
※ディナータイム限定メニュー

じっくり火入れた知多牛が、口の中までとろける

カウンター席を狙いたい  
シックなバー&ピストロ

#常滑グルメ  
クラフトビール、地酒…  
お酒がおいしい注目店

名古屋から特急電車でわずか30分と、常滑は夜ごはんを楽しんでも帰宅しやすい距離。ご当地ならではの酒とおつまみを、ゆるりとしたごちそう。

肉汁あふれるステーキに  
ビールがすすむ!



T-Boneステーキ  
(100g) 1,947円

「T-Boneステーキ」は、肉汁がたっぷりとあふれるのが特徴です。

バー&ピストロ共栄堂

明治～昭和と三時代にわたり、この地で土管を焼き続けてきた「共栄堂」。その窯を活かした空間で、カクテル片手に店主との会話を楽しみたい。

0569-34-7785 西宮市北条2-800 11時～14時30分 (L.O.13時30分) 17時～24時 (L.O.23時) 日不定休 定名鉄「常滑駅」より徒歩2分 西10台

MAP C-4



当時の面影が色濃く残る店内。窯の中だとおもうと不思議な感覚

カクテルの一例。ディナータイムはワンダリングカクテル(テラージュ550円) ※カクテルはディナータイム限定



ビールは常時11種類  
好みに合わせてセレクト!

English Pub

イギリスを中心にヨーロッパのクラフトビールが充実。石窯で焼くピザや、伊勢湾の旬の白身魚を使った手づくりフィッシュ&チップスと一緒に召し上がれ!

0569-35-9981 西宮市新開町3-112 11時～24時 (L.O.23時30分) 日休 定名鉄「常滑駅」より徒歩3分 西7台

MAP C-4



フィッシュ&チップス  
1,180円

古い小屋をリノベーション。落ち着いた雰囲気でお酒を飲むのも◎

地酒×蕎麦のマリアージュ  
焼酎そば湯割りも気になる!

居酒屋 古窯庵

蕎麦屋が営む居酒屋。地産地消にこだわり、職人が毎朝地産野菜を市場にて仕入れ、料理を提供。ズには三たて蕎麦をお忘れなく!

0569-34-9006 西宮市新開町3-156 11時30分～14時、17時30分～23時 日休 (祝日の場合は翌日) 定名鉄「常滑駅」より徒歩4分 西10台

MAP C-4



穴子の天ぷら  
980円

お造り盛り合わせ  
1,500円～(日により変動)  
※写真は1,880円



季節ごとに変わる料理が魅力。仕入れにより内容と価格は変動あり

右白焼き自家製粉による蕎麦をご賞味あれ!



BUTCHERS FACTORY

クラフトビールに力を注ぎ、時期によりさまざまな銘柄が登場。単品料理はもちろん、コース料理も豊富で、ビールがどんどん進みそう!

0569-47-9996 西宮市鶴江本町5-93 11時～23時 (L.O.22時30分) 日休 定名鉄「常滑駅」より徒歩2分 西6台

MAP C-4



大きなディスプレイが目を引く常滑駅から徒歩3分の「English Pub」もおすすめ

#常滑グルメ

ご当地肉が目白押し!  
ブランド肉

知多牛や知多豚などのブランド肉は、やっぱり産地で食べてこそ。主役級のお肉をリーズナブルに味わって、大満足のランチタイムを!



売り切れごめん!  
知多牛&海老天の  
豪華競演

知多牛海老天丼  
1,650円

地魚料理・  
うなぎ丸一

うなぎの絡み足しで漬け込んだ知多牛はとろけるウマさ。ボリューム満点の天ぷらもサクサク! 手頃な価格設定もうれしい。

0569-36-0139 西宮市原松町5-95 11時～14時30分 (L.O.14時) 日休 日約営業 定名鉄「常滑駅」より徒歩2分 西8台

MAP C-4

数量限定のため閉店  
早々売り切れることも  
早めの来店が正解!

自家製八丁デミグラスソースがたまらない! 温玉で味変も

知多豚と知多牛のハンバーグに  
サクサク食感のパイが好相性



知多豚ランチ  
3,050円

Bistrot Barfleur

名物の波り蟹パスタランチや食感がクセになる知多豚ランチなど、こだわりのフレンチコースを気軽に。写真を撮りたくなる自家製デザートにも心が躍る。

0569-58-5448 西宮市虹の丘2-145 11時～22時 日休 日約営業 (メンテナンス休業あり) 定名鉄「多摩公園」より徒歩1分 西10台

MAP C-3



旬のフルーツ盛りだくさんの「パフェランチ(3,180円)」も味わいたい!

自家製ジェラートをサンドした「マカボン(780円)」は、テイクアウトで!

#常滑グルメ

至福の一杯を求めて  
ご当地ラーメン

あかもくやたまり醤油など、地元ならではの食材や調味料を使用したラーメンは、唯一無二のウマさ! 地元民が愛し育んできた一杯をご紹介します!

船艇ラーメン  
(梅おにぎり付)「ボート」  
700円



ボート形の器も印象的  
これぞ、常滑ブラック

うをとよ

たまり醤油を使った「船艇ラーメン」は、分厚いチャーシューもインパクト大! 「ボート」を注文すると、ボートを連想させる器で提供してくれる。

0569-35-2863 西宮市鶴江本町5-37 11時～14時30分、17時～18時30分 日休 定名鉄「常滑駅」より徒歩1分 西12台

MAP C-4

茶屋亭

定番のつけそばから豆乳ベースの変わり種まで、メニューは多種多様。2日間じっくり炊いたスープをはじめ、県内産の食材や調味料にもこだわりあり!

0569-35-3184 西宮市新開町1-98-4 11時～14時、18時～21時 (L.O.20時30分) ※スープがなくなり次第終了 (準備した食材がなくなった商品から終了) 日休 日約営業 定名鉄「常滑駅」より徒歩5分 西12台

MAP C-4

磯の香りを感じるスープと  
極太麺が良く絡む



あかもく入り  
しおつけそば  
1,000円

あかもくという地域特産の海藻入り、常滑産の器で提供



**常滑焼  
金運来福 萬助猫  
3,300円**

同店オリジナルの招き猫。首に付いた大きな鈴と右手招き、鈴なりに金運を招いてくれそう！ほほえみのお顔にも癒される。



**まちの駅  
常滑焼ヤマトナ**

常滑焼販売店舗で最大級の品揃えを誇る。130名対応の陶芸教室は、電動ロクロ、手びねり、絵付け、手形足形の4コースより。

0569-35-3233 常滑市高浜7-56 第9時~17時 無休 夜知多バス「高浜」より徒歩1分 正50台

MAP D-4

**常滑焼 手作り マグカップ  
「やさしいブルーとホワイト」  
大4,000円 / 小3,400円**

手づくりの温かみが伝わる人気シリーズ。ソフトな質感と優しい風合いが特徴で、夏物と同様、同店のオリジナル。

**常滑やさい村**

店内には朝採れ野菜がズラリ。豊浜漁港から直送される地魚や常滑の特産品も販売。珍しい商品が並ぶことも。

0569-56-9423 常滑市栄町7-7 第8時30分~18時 無休 夜知多バス「栄町」より徒歩4分 正20台

MAP C-4

**常滑牛乳アイス  
321円**

地元・常滑牛乳をアイスに。濃厚なのに後味爽やかで、あっという間に完食できる。



**いちじく  
350円程度  
※時期による**

県内でもトップ3の生産量を誇る常滑。旬は8月~9月。食べると優しい甘みが広がる。

**えびせんべい  
各種 346円~**

知多半島の海苔を使った「薄巻」や、カリカリ食感でお酒のおつまみにもピッタリな「海老はまれ」が人気。

**ティーポット 3,300円**

流線形が美しく、デザイン性と使いやすさを兼ね備えた常滑焼のロングセラー商品。「急須」といって購入可。



**とこなめ焼卸地協同組合  
セラモール**

焼き物を取り扱う12の店舗が集まるショッピングモール。暮らしに寄り添う商品がきっと見つかるはず!

0569-43-7111 常滑市金山宇上砂原99 第9時~17時 ※店舗により異なる 無休 夜知多橋新道路「常滑C」より徒歩7分 近鉄自転車場300台

MAP C-3

**特別純米酒  
白老 720ml  
1,507円**

地元の蒸米と清水で造った清酒。やや辛口キレがある味わい。「白老」を初めて試す人にすすめる。



**澤田酒造**

知多の地酒の醸造元が運営する蔵元直営店。白老の定番から季節限定品までをラインナップ。醸造調味料もマストバイ!

0569-35-4003 常滑市市場町4-10 第10時~16時30分 第日曜・祝日 夜知多バス「市場」より徒歩2分 近鉄10台

MAP D-5

**味の館限定 純米吟醸  
花風月 720ml  
1,200円**

おのひ吟醸酒の定番「花風月」を、味の館限定品として純米吟醸酒に仕上げたオリジナル。すっきりとしたキレ味が特徴。

**盛田味の館**

180年前の醸造蔵を改装した館内では、清酒や味噌づくりのプロセスをビデオで紹介。オリジナル商品も多数。

0569-37-0733 常滑市小鈴谷字鶴浜10 第10時~16時 無休 夜知多バス「小鈴谷」より徒歩5分 近鉄30台

MAP D-5



**トイレの最中  
1個 345円**

3Dキットで設計したというリアルな便器形最中の成と自分で詰めるおんこがSNSで話題沸騰!パッケージにも注目。

**大蔵餅**

知多半島産にこだわのお餅専門店。もち米は地元の契約農家のものを使用。甘味処のみわふわかき氷も必食!

0569-35-2676 常滑市野津本町2-2-1 第9時~18時(LO17時) 入店受付終了! 休月曜(祝日の場合は曜日無休) 夜知多バス「常滑」より徒歩10分 近鉄35台

MAP C-4

# 常滑に行ったら 買いたい! ザ・おみやげ

常滑ならではの定番商品からちょっと珍しい逸品まで、押さえておきたいおみやげが勢揃い! お気に入りの探してみてください。



**鬼崎のり  
味付プレミアム  
550円**

おすすめ  
商品(一割)

栄養豊富な漬物で作られた、深みのある味わいが特徴の海苔。

常滑市の魅力が満載!  
ふるさと納税は  
こちらから



常滑みやげが豊富!

**常滑市観光プラザ**

MAP C-4

常滑駅から徒歩すぐにある観光案内所。常滑焼から招き猫グッズ、鬼崎のりなどの地元特産品まで、バラエティに富んだおみやげが勢揃い!

0569-34-8888 常滑市観光プラザ1-106-2 第9時~17時30分 無休 夜知多バス「常滑」より徒歩1分 近鉄18台



セントレアを  
離着陸する飛行機と  
夕日のコラボは感動もの



**常滑市りんくう海浜緑地  
常滑りんくうビーチ**

MAP B-4

夕日を望むなら「RINKU」モニュメント近くからおすすめ。日の入り30分前が狙い目で、オレンジから紫のグラデーションに変わる空の美しさは、言葉にできないほど。ビーチカフェ2階からの眺めもおすすめ。

090-2632-7228 常滑市りんくう2 第24時間 無休 夜知多バス「イオンモール常滑」より徒歩5分 近鉄205台(11月~3月500円、4月~10月1,000円/1回) ※駐車場は7時~22時

## セントレア・りんくうエリアで 夕日ウォッチング

美しすぎる  
光景に  
癒されて  
Happy♡

知多半島の西海岸に位置する常滑は、夕日を望む絶好のロケーション。幻想的な夕焼けを目に焼き付けるべく、カメラを持って出かけよう!

#夕日 #絶景  
#りんくうビーチ

ココにも注目! 絶景夕日スポット

水面に映り込む  
オレンジ色にも心奪われる

**坂井海岸**

MAP D-9



常滑市の最南部に位置。タイミングがよければ、離着陸する飛行機と夕日のコラボが見られる。夏は海水浴場としても多くの人で賑わう。

0569-34-8888(常滑市観光プラザ) 常滑市坂井海岸 夜知多バス「坂井中央広場」より徒歩14分 近鉄約30台、海水浴場(期間限定)約50台(5月~8月は土日のみ有料:1日1,000円/日)

刻々と変化する神秘的な風景  
天守閣から望む景色は圧巻

**大野城址(城山公園)**

MAP C-1



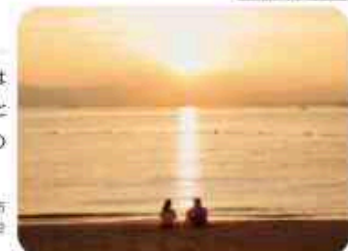
徳川三代目将軍・家光の母「お江」が最初に築いた城跡。現在は天守閣を模した展望台が整備され、伊勢湾の大パノラマを眺められる。

0569-34-8888(常滑市観光プラザ) 常滑市金山宇城山内 展望台 9時~17時(11月~2月は16時まで) 夜知多バス「金山公園」より徒歩7分 近鉄100台

鈴鹿山脈に沈む夕日に  
惹きつけられる

**大野海岸**

MAP B-1



目の前には伊勢湾が広がり、遠くには鈴鹿山脈も一望。夕日のビューポイントとしても知られ、山間に沈む夕日は息をとむほど美しい。

0569-34-8888(常滑市観光プラザ) 常滑市大野海岸 夜知多バス「大野町」より徒歩7分 近鉄50台(有料)

市内最高峰の高砂山  
展望台から見渡す夕日は絶景

**高砂山(高砂山公園)**

MAP E-7

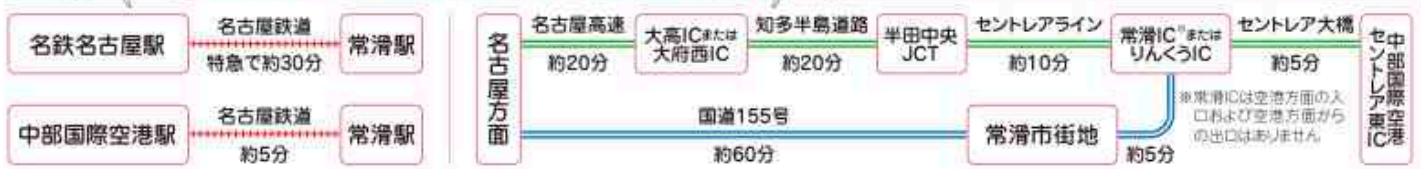


「たまご農家のキッチンレシビラ」(P10)からほど近くに位置し、展望台からは伊勢湾や中部国際空港が見下ろせる。市内最高地点標高87mからの景色は絶景。

0569-34-8888(常滑市観光プラザ) 常滑市大野高砂 夜知多バス「大野」より徒歩10分 近鉄20台



by train ← 常滑までのACCESS → by car



**市内めぐりは、コミュニティバスが便利！**

**コミュニティバスグルーン** ￥無料

2022年10月から運行を開始した。市内をめぐるコミュニティバス。年中無休で運行しているので、ぜひ乗ってね！ 詳細はこちら →

知多バスの詳細は

市内交通情報は

宿泊レタカ！  
情報はこちら！

問合せ先 【観光案内所】 常滑市観光プラザ 〒479-0838 愛知県常滑市榑江本町5-168-2 ☎0569-34-8888 営業時間/9時~17時30分 休館日/年末年始  
 発行情報 【発行】 常滑市観光戦略課 〒479-8610 愛知県常滑市飛香台3-3-5 ☎0569-47-6116 FAX0569-34-9784 ※2023年8月発行

※このパンフレットに掲載している情報は、特に表記が無い場合、5月31日時点の有効な情報です。情報は変更となる場合がございますので、最新の情報や詳細については各施設へお問い合わせください  
 ※本媒体の掲載金額は、消費税10%（軽減税率が当てはまる品目は8%）を含む金額表示となっております

写真撮影協力: にざまつ 散歩道店