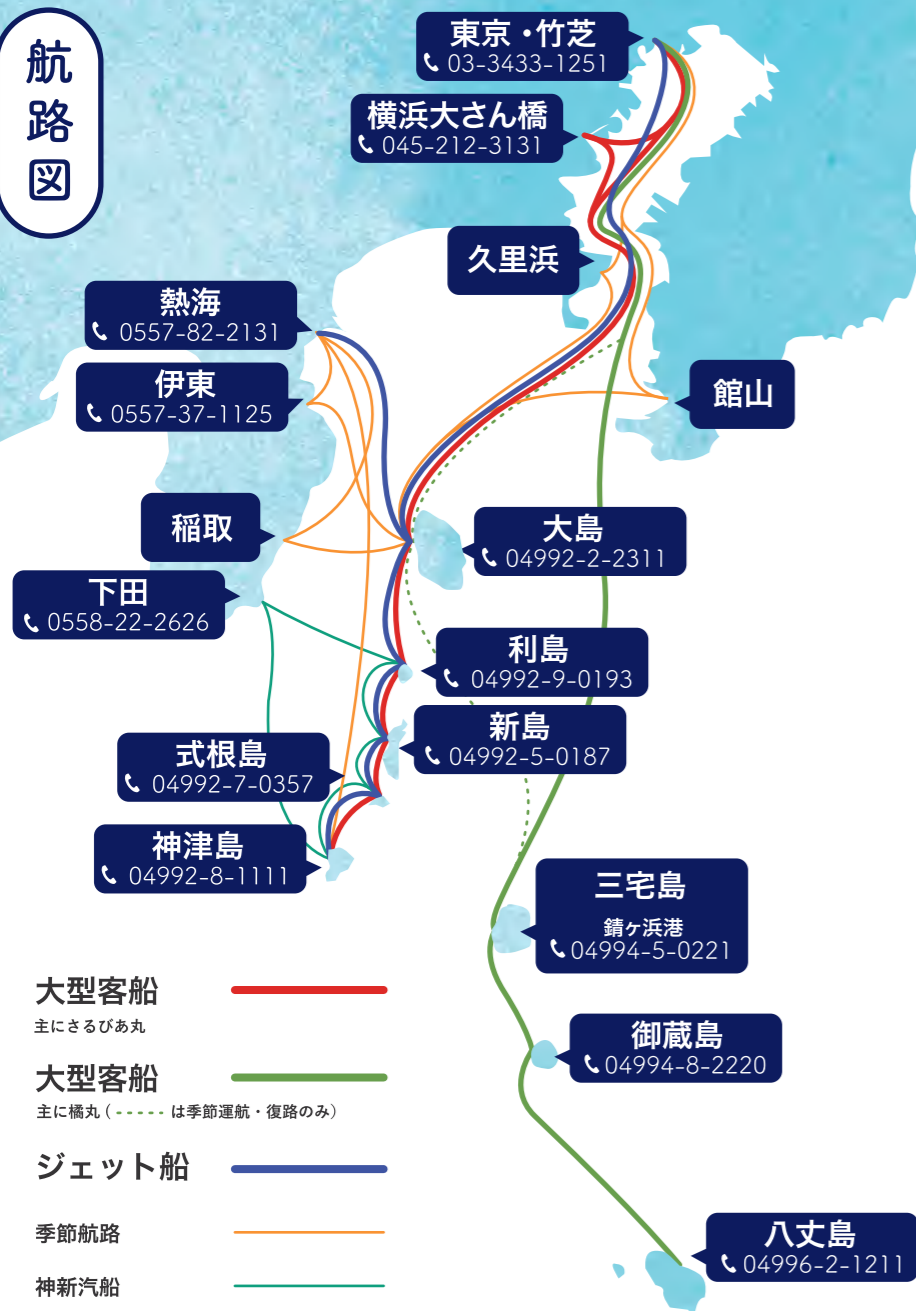


航路図



東海汽船グループ所有の船舶



小笠原海運/おがさわら丸
東京～父島航路



伊豆諸島開発/ははじま丸
父島～母島航路



神新汽船/フェリーあぜりあ
下田～神津島・式根島・新島・利島航路

東海汽船グループ所有の貨物船



伊豆諸島開発/くろしお丸



伊豆諸島開発/あおがしま丸



伊豆七島海運/友正丸

(写真提供: 小川隆志・石関利幹)

船のご案内 / 会社のご案内

TOKAI KISEN



〔会社概要〕

会社名：東海汽船株式会社 Tokai Kisen Co.,Ltd.

設立：1889年11月15日

本社：〒105-6891 東京都港区 海岸一丁目16番1号

資本金：11億円（東京証券取引所二部上場）

代表取締役社長：山崎潤一

- ※ 主な事業内容：
- ・海運関連事業
 - ・商事料飲事業
 - ・ホテル事業
 - ・旅客自動車運送事業

※連結会社表示
2023年9月改訂

お客様センター ☎ 03-5472-9999 ☎ 0570-005710



SHIP PROFILE AND
CAMPANY PROFILE
Tokai Kisen Co.,Ltd.



大型客船 | のんびり、ゆっくり、船旅を楽しみたい方に

さるびあ丸



特等
定員2名のゆったりとしたお部屋。シンプルで高級感のあるデザインは癒しの旅に最適です。(シャワー・ウォシュレットトイレ有)



特1等
定員4名でファミリー・グループにおすすめ。(シャワー・ウォシュレットトイレ有/全席コンセント・鍵つきロッカー有)



1等
定員6~12名のお部屋で顔の部分がパーティションで仕切られ、プライベートに配慮された作りです。(全席マットレス・コンセント・鍵つきロッカー有)



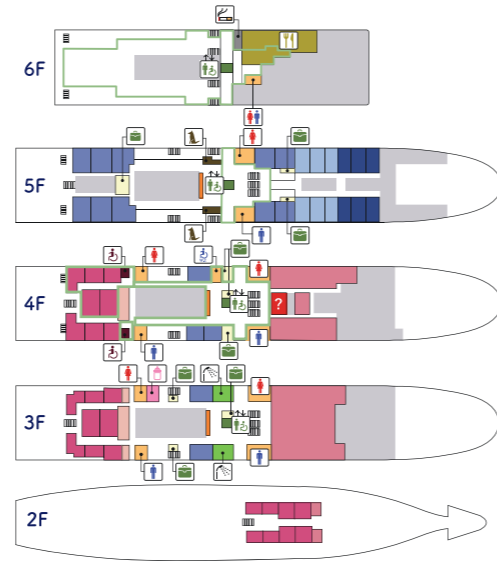
特2等
2段ベッドのタイプで、カーテンで仕切ればプライベート空間を確保できます。(全席コンセント・鍵つきロッカー有)



2等和室
定員4~18名のお部屋。顔の部分がパーティションで仕切られ、プライベートに配慮された作りです。(全席鍵つきロッカー有)



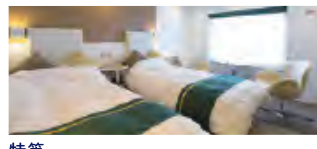
2等椅子
リクライニングシートタイプのお席。ゆったりとした2人掛けで、ロールカーテンを下ると隣席との仕切りができます。(全席USBポート付属・鍵つきロッカー有)



- バリアフリーエリア
- 特等
- 特1等
- 1等
- 特2等
- 2等和室
- 2等優先席
- 案内所
- 自販機
- お手洗い
- 多目的トイレ
- エレベーター
- シャワールーム
- ベットルーム
- 喫煙ルーム
- 手荷物置き場
- 授乳室
- レストラン

竣工年月 2020年6月	航海速度 20ノット(約38km/h)
総トン数 6,099 t	主機関 2サイクルディーゼル
全長 118m	推進加勢 アジマス推進器
全幅 17m	旅客定員 近海区域 693人、 沿海区域(御蔵島まで)1,343人 ※指定席 733席
満載喫水 5.4m	コンテナ積載 38ヶ

橘丸



特等
定員2名のゆったりとしたお部屋。室内は緑と木目を基調とした落ち着いたデザイン。(シャワー・ウォシュレットトイレ有)



特1等和室・貸切
定員4名でファミリー・グループにおすすめ。(シャワー・ウォシュレットトイレ有)



特1等洋室
定員4名でファミリー・グループにおすすめ。(シャワー・ウォシュレットトイレ有/全席コンセント・鍵つきロッカー有)



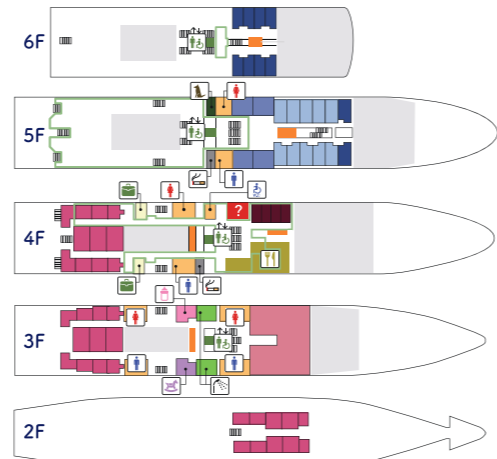
1等
定員8名ほどのお部屋で顔の部分がパーティションで仕切られ、プライベートに配慮された作りです。(全席マットレス・コンセント・鍵つきロッカー有)



2等
2段ベッドのタイプで、カーテンで仕切ればプライベート空間を確保できます。(全席コンセント・鍵つきロッカー有)



2等
定員4~12名のお部屋。顔の部分がパーティションで仕切られ、プライベートに配慮された作りです。(全席鍵つきロッカー有)



- バリアフリーエリア
- 特等
- 特1等
- 1等
- 特2等
- 2等和室
- 2等優先席
- 案内所
- 自販機
- お手洗い
- 多目的トイレ
- エレベーター
- シャワールーム
- ベットルーム
- 喫煙ルーム
- 手荷物置き場
- 授乳室
- キッズルーム
- レストラン・ラウンジ

竣工年月 2014年6月	航海速度 19ノット(約35km/h)
総トン数 5,681 t	主機関 2サイクルディーゼル
全長 118m	推進加勢 アジマス推進器
全幅 17m	旅客定員 近海区域 596人、 沿海区域(御蔵島まで)1,000人 ※指定席 596席
満載喫水 5.4m	コンテナ積載 34ヶ



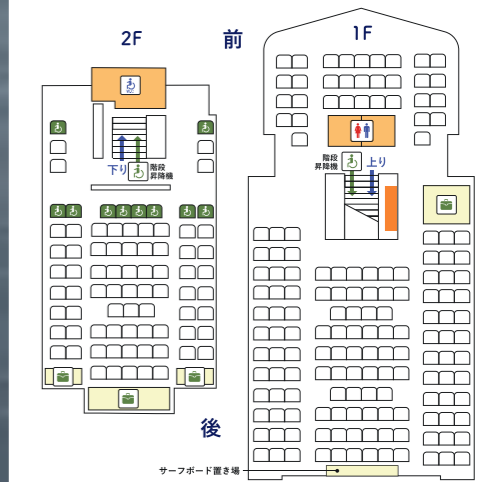
高速ジェット船 | 速い、揺れない、快適な船旅

セブンアイランド結



高速ジェット船初のバリアフリーシップとしてバリアフリー席 10席、多目的トイレを設置。車いすが回転できるスペースを確保し、船内階段に昇降式チェアも装備しています。

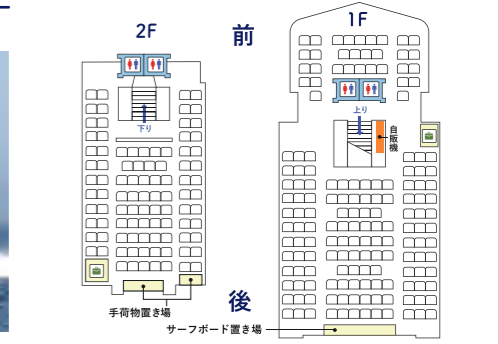
船体に描かれたロゴは、船にとって必要不可欠であるロープの「結び目」を表現。船の速さを表す単位の「KNOT(ノット)」という言葉には、「結ぶ」という意味もあり、本土と島を「繋ぐ」船ということを象徴しています。



- お手洗い
- 多目的トイレ
- 手荷物置き場
- 自販機

竣工年月 2020年6月	総トン数 176 t
全長 27.36m(翼ダウン時)	全幅 8.53m
深さ 2.59m	最大速度 43ノット(約80km/h)
馬力 3800HPx2	定員 241名

セブンアイランド愛・友・大漁



総トン数 280t(愛),164t(友),165t(大漁)	全長 約27m(翼ダウン時)
全幅 8.53m	深さ 2.59m
最大速度 43ノット(約80km/h)	馬力 3800HPx2
定員 254名	



*セブンアイランド愛は国際法令改定前の日トン数表示です。
高速航行のため、必ず座席ベルトをご着用ください。
 ※船内は禁煙です。
 ※展望デッキはございません。航海中は外に出られません。
 ※高速ジェット船は浮上翼走するため、軽量コンパクト設計になっております。基準を超える大きな手荷物・重たい手荷物はお持ち込みできません。詳細は東海汽船ホームページをご覧ください。