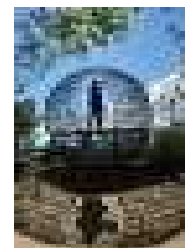


高付加価値な体験 地域資源×現代アート×持続可能



瀬戸内国際芸術祭オフィシャルサポーターこえび隊 カスタマイズガイド

「島のおじいさんおばあさんの笑顔を見たい。」

そのためには、人が訪れる“観光”が島の人々の“感幸”でなければならず、この芸術祭が島の将来の展望につながって欲しい。

当初から掲げてきた目的 = 『海の復権』をもとに香川県と岡山県の12の島を会場に3年おきに開催される現代アートのお祭り「瀬戸内国際芸術祭」。

瀬戸内海国立公園に含まれる地域も多く、自然×歴史・文化×現代アートが溶け込む風景と島の人との交流は、国内外から人気が高い。

■こえび隊ガイドのポイント

芸術祭の作品制作サポートや運営・メンテナンス、地域行事への参加など島で活動しているこえび隊だからこそ、アートの説明だけでなく、アートと島に関わるバックグラウンドや島の暮らし、人にふれながら巡ることができます。

■島旅のコーディネート

(企画・手配・当日の案内)

- ・幅広いニーズに対する旅程提案
- ・施設の手配・提案

■体験型プログラム・レクチャー

- ・芸術祭ボランティアに参加
- ・地域を楽しむ、学べるワークショップ

■ガイド料 (1日)

人数：ガイド1人あたり～15名
日本語：33,000円/ガイド1人
英語：45,000円/ガイド1人
※ガイド諸経費は含まず

■レクチャー料金

15,000円/時間
※会場費、交通費は含まず

こえび隊



高付加価値な体験 地域資源×現代アート×共生

ベネッセ
アート
サイト
直島



ベネッセ アート サイト (香川県)

なぜ瀬戸内に現代アートの島が誕生したのか。

—「在るものを活かし、ないものはつくる」—

自然とアートの中で現代社会の在り方を考え、自分を見つめ直すきっかけとなる場所。ガイドツアーに参加することで、アートだけでなく、島の歴史や自然、暮らしにふれ、内省的な部分を深めることができます。

■直島

安藤忠雄氏設計の地中美術館やベネッセハウスミュージアム、李禹煥美術館、ヴァレーギャラリーなど

■犬島

銅の精錬所を活かした美術館。
島内に点在するアートプロジェクトも必見

■豊島 “体感する”美術館・豊島美術館

モデルプラン

ベネッセアートサイト直島の拠点である直島・豊島・犬島を舞台にお客様のご要望に合わせた旅をカスタマイズするツアー。(5名以上から申込み可能)

【半日】

・直島

宮浦港周辺～家プロジェクト～昼食～ベネッセハウス ミュージアムなど

【日帰り】

・直島

家プロジェクト～昼食～ベネッセハウス ミュージアム～李禹煥美術館～地中美術館など

・豊島と犬島

豊島横尾館～心臓音のアーカイブ～豊島美術館～昼食～
犬島精錬所美術館～犬島「家プロジェクト」～犬島 暮らしの植物園

【1泊2日】

1日目 ベネッセハウス宿泊 2日目 直島鑑賞ツアー

【2泊3日】

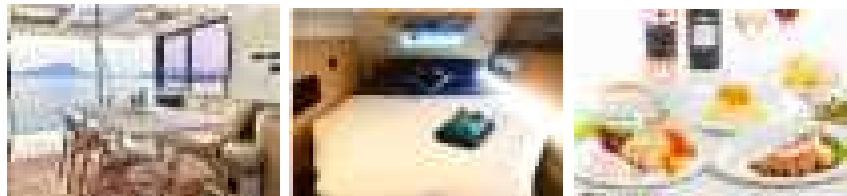
1日目 ベネッセハウス宿泊 2日目 直島鑑賞ツアー
3日目 豊島・犬島鑑賞ツアー

★「地域とアート」「対話型鑑賞」「建築」など、テーマに合わせたアレンジ可能。

★ベネッセアートサイト直島専属スタッフが案内

★英語ツアー希望は別途ご相談

高付加価値な体験 海に身をゆだね、非日常の空間へ



瀬戸内海のおだやかな波の音を聴き、風と揺れに身をまかせて、
都会の喧騒から離れた非日常的な空間へ



- ヨットで島々を巡るアイランドホッピング
- 島の暮らしと歴史、現代アートが溶け込んだ直島、犬島、豊島、小豆島へ
- 四季や時間によって色彩が、ヨットが進むたびに島影が移り変わる風景



Seto Yacht Charter



Setouchi Islander

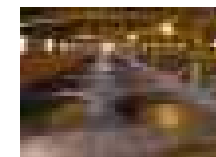
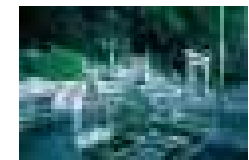
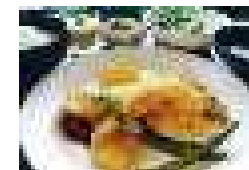
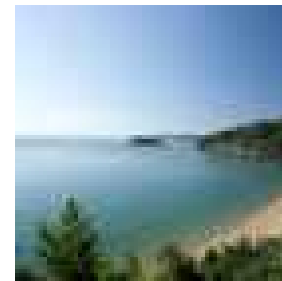
- DAYチャーター（3時間）
催行：毎日10:00～19:00内
人数：最大10名まで（乳児含む）
料金：105,000円(税込)
- 1DAYチャーター（3～8時間）
催行：毎日10:00～19:00内
人数：最大10名まで
料金：175,000円(税込)
※8時間以上の延長：14,000円/h

- ヨット宿泊チャーター
催行：毎日12:00～翌16:00
人数：最大6名（1室2名）まで
料金：380,000円/泊(税込)
- オプション
食事（ケータリング、お弁当、専属シェフ乗船料理）
- 乗船場所：宇野港、直島

※2023.10時点

通年 **ガイドが伝える現代アートや人々との交流をとおして学ぶ**
島の自然や歴史・五感で瀬戸内海を巡るヨット旅

| 日 | 行程 | 体験できる価値 |
|---|--|--|
| 1 | <p>午前中 岡山駅→(JR)→宇野駅→(徒歩)→宇野港 宇野港～直島 瀬戸内ヨットチャータークルーズ 船内もしくは直島でランチ 午後 ガイドと合流し、直島アート鑑賞 瀬戸内国際芸術祭公式サポーター こえび隊カスタマイズ・ガイド 夕方 ホテル着もしくはヨット滞在 デイナー：ホテル・島内（瀬戸内の素材を使った料理） ヨット泊（瀬戸内の地産地消コース） <ヨット船内泊または直島泊></p> | <ul style="list-style-type: none"> ・瀬戸内海の波と風に身を任せるカタマランヨットクルーズ ・瀬戸内国際芸術祭を支えるガイドがつなぐ、島の自然や歴史、アート、人との交流 ・瀬戸内の島の自然や歴史、現代アートの共生をとおして見つめ直す時間 |
| 2 | <p>9:00～ 直島～豊島 瀬戸内ヨットチャータークルーズ 10:30-15:30 ガイドと合流し、豊島アート鑑賞 瀬戸内国際芸術祭公式サポーター こえび隊カスタマイズ・ガイド ランチ：島キッチン（島野菜を使ってお母さんたちが作る料理） 15:30-16:30 豊島～小豆島クルーズ（約30分） 瀬戸内ヨットチャータークルーズ 16:00-16:30 土庄港からホテルへ 17:00 ホテル着もしくはヨット滞在 サンセットクルーズ（カスタマイズ可能） デイナー：ホテル・島内（小豆島の郷土料理） ヨット泊（瀬戸内の地産地消コース） <ヨット船内泊または小豆島泊></p> | <p>古くから石材産業、米や野菜など農業、漁業が盛んなため「豊かな島」= 豊島との云われがある豊島。 現代アートをきっかけに生まれ変わった棚田や豊かな食、ふらっと出会う島の人との交流から島について学ぶ。</p> |
| 3 | <p>終日 小豆島観光（専用車）※ガイド手配可能 寒霞渓：四季折々の渓谷美や森林散策 オリーブ公園：オリジナルオリーブオイルブレンド 醬の郷：木桶が並ぶ醤油蔵見学、アート鑑賞 ランチ：瀬戸内の魚やオリーブなど島食材を使った郷土料理 15:00頃 土庄港へ移動 15:45-16:55 土庄港～高松港（フェリー 約70分） 17:00 高松港着（駅または空港、ホテルへ）</p> | <p>島に点在するアート作品から見える島の暮らしや歴史、自然、人との交流 【小豆島ならではの食】 ・ごま油を使い、冬に天日干しして作るそうめん ・国内でも数少ない木桶でつくる風味豊かな醤油 ・国内初のオリーブオイル</p> |



高付加価値な体験

1日1組限定 無人島ーくじら島でグランピングー



■コテージ
ツインベッド×2・2室
バス、トイレ、キッチン付き、アメニティ

■グランピング
シングルベッド×4
小型冷蔵庫、ポット等、アメニティ

■コテージ&グランピングプラン

スタンダードコース/レギュラーシーズン・土日祝
施設利用料、送迎船、食事（セルフ）、
アクティビティ体験料、アメニティ含む
利用人数：2～16名まで
大人2名利用：122,000円/人
10名～利用：56,000円/人

■グランピングプラン

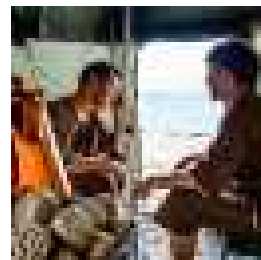
スタンダードコース/レギュラーシーズン・土日祝
施設利用料、送迎船、食事（セルフ）、
アクティビティ体験料、アメニティ含む
利用人数：2～12名まで
大人2名利用：122,000円/人
6名～利用：49,000円/人

■キャンププラン

レギュラーシーズン・土日祝
施設利用料、送迎船含む
利用人数：7～36名まで
大人7名利用：31,000円/人
10名～利用：23,000円/人

■DAYキャンプ

レギュラーシーズン・土日祝
施設利用料、送迎船含む
利用人数：7～50名
大人7名利用：15,500円/人
10名～利用：11,500円/人



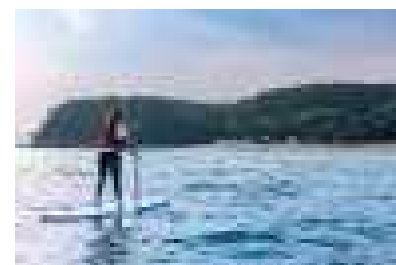
テントサウナ



■キャンプ
キャンバステント、寝袋



■食事（オプションあり）
BBQ、冬期限定鍋など



■アクティビティ
SUP、シーカヤック、釣りなど

高付加価値な体験

1日1組限定 無人島ーくじら島でグランピングー

モデルコース（夏シーズン）

1
日
目

10:00 瀬戸内温泉たまの湯 集合

10:30 専用チャーター船で出港

11:00 KUJIRA-JIMA上陸（チェックイン）

13:00 釣り&アクティビティ体験
（SUP・カヤック）

16:30 ハンモックブレイクタイム
テントサウナ

夕方 展望台からのサンセット

18:00 夕食（BBQ）
キャンプファイヤー

21:00 夜の海と星空を眺めながらバスタイム

22:00 波の音を聴きながら就寝

早朝 サンライズ

8:00 朝食

9:00 島内散策&アクティビティ体験
（SUP・カヤック）

12:00 チェックアウト



冬のプログラムプラン

- ・島内散策&果物狩り
- ・珈琲づくり
- ・のんびりおやつ時間

