

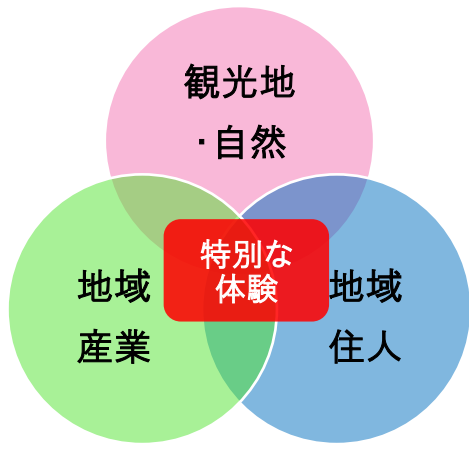


～特別な出合いをを求める旅へ～

たきのうえ 体験観光素材



★滝上町のいつもの暮らしに飛び込もう！★
 プログラムに関与する人はみんな地元の人たち
 この地で暮らすように旅をして地息(ちいき)を感じる旅
 普段は訪れない土地だからこそいろいろと楽しみたい！
 観光プランをより魅力ある旅に！
【だれにでも】「見るだけ」「やるだけ」ではない
 特別な**【出合い】**と**【学び】**のある旅。



地元ならではの
ここだけの特別な旅



SDGs達成に向けた (一社)滝上町観光協会の取り組み
 持続可能な地域社会への取り組み

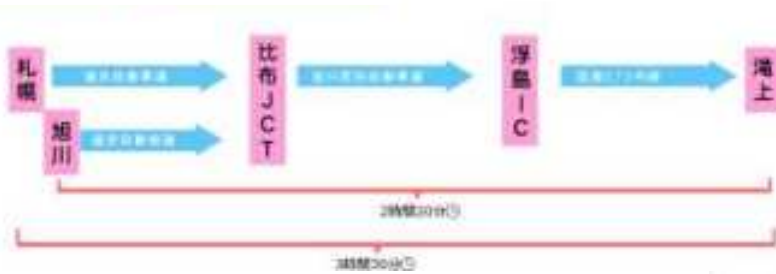


滝上町・オホーツクUTセンター滝上・渚滑川の会
(一社) 滝上町観光協会
 TEL 0158-29-2730



意外と近い!?滝上町は【オホーツクの玄関口】

札幌から約3時間半/旭川から約2時間(高速道利用)



POINT!

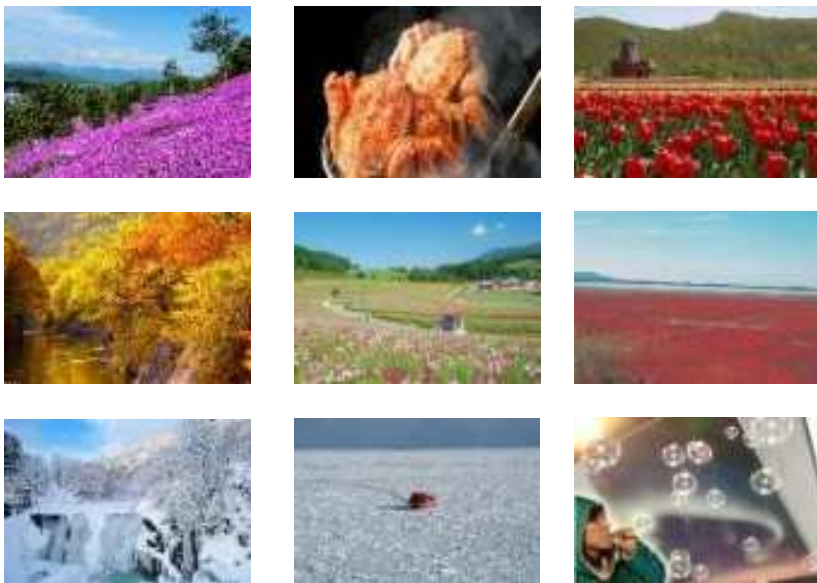
オホーツクとはいえ、「札幌圏」、「旭川圏」よりアクセスしやすい事に注目ください。
旭山動物園や、層雲峡を組み合わせたルート展開が可能です！

★札幌JCTから
 芝ざくら滝上公園まで
 信号1つ！

充実の周遊観光【スポット・ルートの紹介】

ここだけの日本がここにある

オホーツクエリアでは、雄大な自然景観や海の幸に恵まれており、目的に沿ってルート展開が可能。



取り組みの紹介①【感染症対策】



3密を気にせずゆったりと楽しめる、感染症基本対策+α

大自然をの中「安心」して楽しめる「対策と準備」



ガイドレシーバーの導入

ガイドとお客様の距離を保ち、大きな声を出さなくても聞き取りやすい音声を届ける。
※現在40台所持※



オンラインツアーの実施

普段は入れない場所でもリアルタイムで配信が可能です。町内の様々なコンテンツで設定が可能。オンライン配信での実績多数。



お客様へ安心安全な旅行の楽しさをお届け！

取り組みの紹介②【SDGsへの取り組み】



SDGs達成に向けた（一社）滝上町観光協会の持続可能な地域社会への取り組み



全ての人に健康と福祉を
自然や体験を通じて心と体の保養を行う。



質の高い教育をみんなに
自然や体験を通じて保育・教育を行う。



働きがいも経済成長も
地域振興を通じ持続可能な観光業を促進する



人や国の不平等をなくそう
ユニバーサルデザイン・旅行への取り組み



住み続けられるまちづくりを
自然環境の保護・保全の努力を強化する



つくる責任つかう責任
持続可能な生産消費形態を確保する



海の豊かさを守ろう
自然や水系の保護・保全の努力を強化する



陸の豊かさも守ろう
生物多様性を含む山地生態系の保全に努める

各体験プログラムには目標とするピクトグラムを掲載しております。



（一社）滝上町観光協会は、体験プログラム等を通じ地域社会の持続可能な目標の普及・促進を行い、「SDGs」の達成に寄与できるよう、事業を通じて社会課題の解決と持続可能な社会の実現に努めてまいります。



芝ざくら滝上公園 園内ガイド



北の大地に訪れる、ちょっぴり遅い春。毎年5月から6月にかけて芝ざくら滝上公園は、一面ピンク色に染まります。みかん箱たった一つ分の苗から始まった芝ざくらは日本最大級の美しさと規模を誇る町の宝物になりました。



小さな苗から始めた夢物語

- 場所：芝ざくら滝上公園
- 対象：どなたでも
- 所要時間：30~60min
- 期間：5月~6月
- 料金：500~/人 (1バス5,000円)
- 受付：3日前予約
- 催行人数：2~40人

芝ざくらのヒストリーだけでなく、広い園内の中でおススメのビューポイントや芝ざくらの楽しみ方を地元ガイドがご案内。早朝の貸し切りガイドや錦仙峡のネイチャーガイドと組み合わせた半日コースもおススメ。



芝ざくら滝上公園

芝ざくら植栽体験



北の大地に訪れる、ちょっぴり遅い春。毎年5月から6月にかけて芝ざくら滝上公園は、一面ピンク色に染まります。みかん箱たった一つ分の苗から始まった芝ざくらは日本最大級の美しさと規模を誇る町の宝物になりました。

夢を一緒につなぐ

■場所：芝ざくら滝上公園

■対象：どなたでも

■所要時間：30~60min

■期間：10月

■料金：無料

■受付：事前予約

■催行人数：2~40人

芝ざくら滝上公園の芝ざくら植栽体験。地元住人と一緒に来春以降に向けての花園づくりをお手伝いをいただきます。

来春以降には自分が植えた箇所に花が咲くので、来春以降に季節を変えて集客・楽しむ事が出来る。



オリジナルハーブ クラフト体験



香りの里「ハーブガーデン」では、4ヘクタールの敷地内には約200種類のハーブがあり、5月から10月にかけて様々なハーブや草花を楽しむことができます。また、丘の上に立っているフレグランスハウスではハーブティーはもちろんハーブを使ったパスタやパン・ピザなどの軽食を楽しむことができます。



香りの土産づくり

■場所：ハーブガーデン

■対象：どなたでも

■所要時間：30~60min

■期間：5月~10月 ※他要相談

■料金：500~/人 (メニューにより)

■受付：3日前予約

■催行人数：1~40人

地元で採れたハーブを使ったオリジナルクラフト体験。お子さまからお年寄りまで楽しめる「石けんづくり」やドライハーブを使用した「カレンダー作り」等たきのうえらしいお土産として持って帰れるオリジナル体験。団体等にも対応可能で、通年での準備も可能。



オリジナルハーブ ハーブヨガ体験



ハーブガーデン内には、花の上を歩けるエリア“タイムの小径”と“カモミールの小径”がある。動くたびに花香る人気エリアでのハーブヨガ体験。参加者のレベルに合わせてやれるので初めての方でも安心。町内宿泊で開園前の早朝ヨガなども可能。



花の香りとともに

- 場所：香りの里ハーブガーデン
- 対象：どなたでも
- 所要時間：60min
- 期間：5月～10月
- 料金：3,000~/人
- 受付：3日前予約
- 催行人数：2～10人

ハーブの花の上で行うヨガは、動くたびに香りが広がる。休憩中は地元産のハーブティー等でリラックス。心と体がリラックスする大人女子に人気のメニュー。

雨天時等は溪谷を望む別会場等で設定も可能。



錦仙峡 ネイチャーガイド



日本一の清流にも選ばれた「渚滑川」は町中心部を流れ、勇壮で美しい渓谷「錦仙峡」を形成する。渓谷の周囲約4.2kmに、ウッドチップが整備された遊歩道があり、車椅子やバリアフリー対応エリアなど、どなたでも気軽に楽しめる自然となっている。

豊かな自然に気軽に触れる

- 場所：錦仙峡
- 対象：どなたでも
- 所要時間：60~120min
- 期間：通年
- 料金：1,000~/人 (1バス10,000円)
- 受付：3日前予約
- 催行人数：2~40人

錦仙峡遊歩道の周りには季節折々の美しい山野草や多くの野鳥などを楽しむ事が出来る。冬はスノーシューを履いて雪原や凍った川の上を渡り氷瀑の見学等が行える。北海道アウトドアガイド有資格者を有する地元ガイド団体が普段の散歩コースをご案内いたします。



浮島湿原 ネイチャーガイド



上川町と滝上町にまたがる山にあり、道内でも珍しい標高860mにある高層湿原である。アカエゾマツ林からなる非常に優れた景観と、エゾベニヒツジグサの群落は他にない。長い自然の営みによって作られた美しい湿原や沼、浮島を存分に堪能できる場所です。

秘境探訪!!浮島湿原

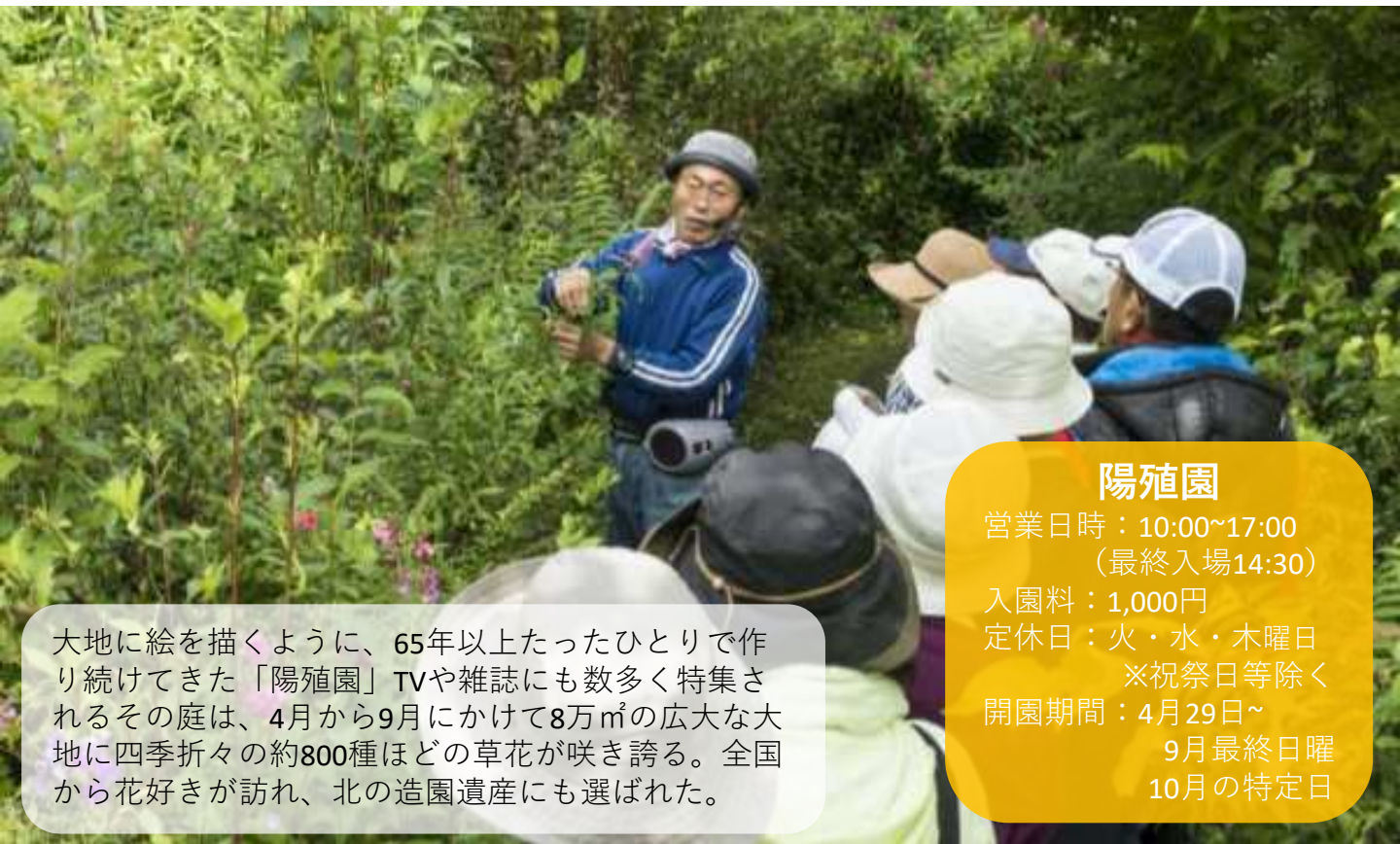
- 場所：浮島湿原
- 所要時間：150min
- 料金：4,500~/人 (1バス15,000円)
- 催行人数：2~45人
- 対象：ハイキングが可能な方
- 期間：6月中旬~10月
- 受付：3日前予約

6月中旬の雪解けから入山が可能となるこの場所は、駐車場から約1.6kmほどの遊歩道を歩いて湿原へと向かう。湿原内の風景や植物は非常に優れた景観を形成しているが、道中にも稀少な高山植物等が点在し、地元ガイドと向かうことで満足度を上げ、安全に楽しむことができる。



陽殖園

園主 特別園内ガイド



大地に絵を描くように、65年以上たったひとりで作り続けてきた「陽殖園」TVや雑誌にも数多く特集されるその庭は、4月から9月にかけて8万㎡の広大な大地に四季折々の約800種ほどの草花が咲き誇る。全国から花好きが訪れ、北の造園遺産にも選ばれた。

陽殖園

営業日時：10:00~17:00
(最終入場14:30)

入園料：1,000円

定休日：火・水・木曜日
※祝祭日等除く

開園期間：4月29日~
9月最終日曜
10月の特定日

大地に描いた軌跡

■場所：陽殖園

■対象：どなたでも

■所要時間：90min

■期間：4月~9月（開園期間中）

■料金：2,000~/人（入園料込）

■受付：毎週日曜 朝8時20分までに集合

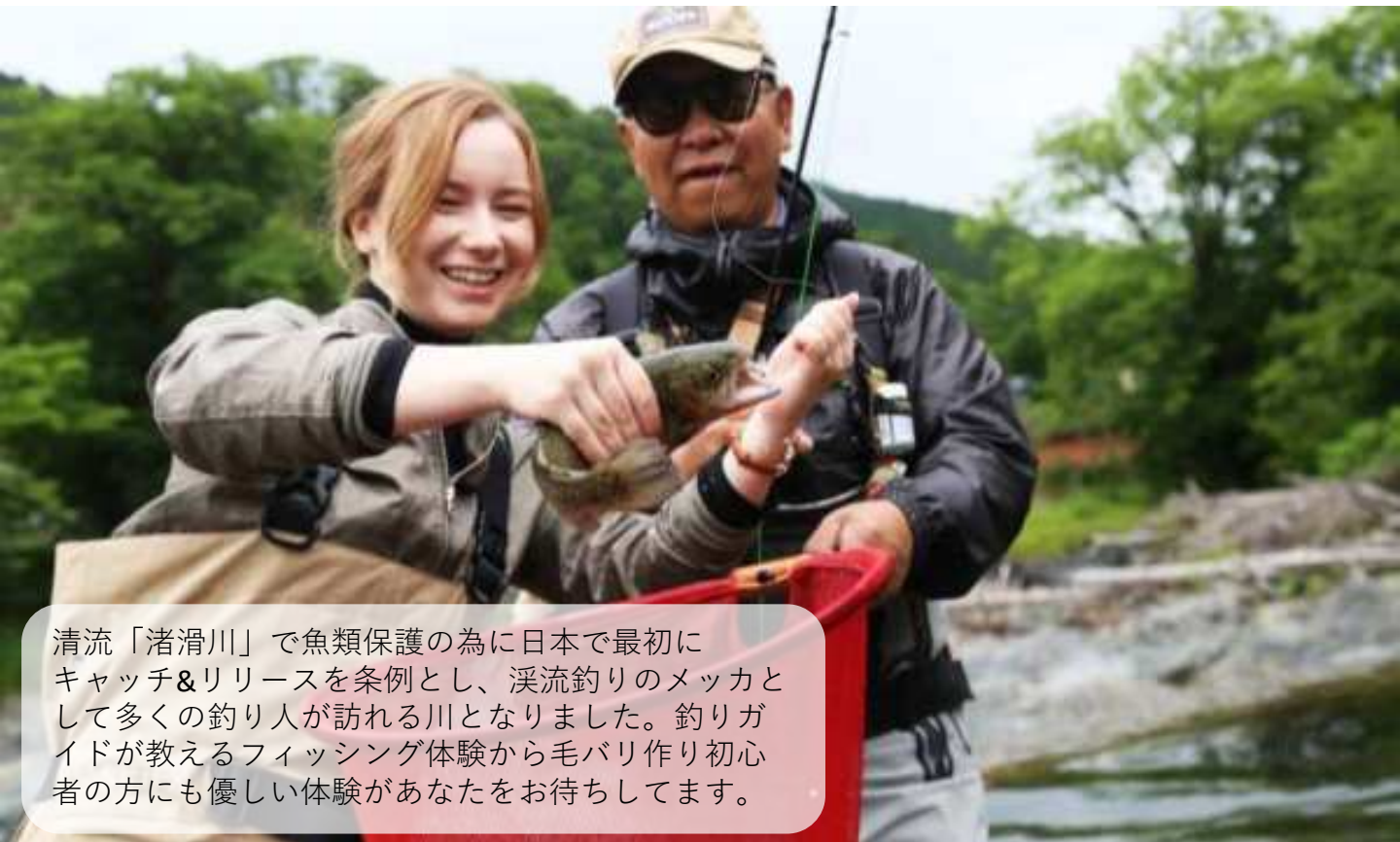
■催行人数：1~

陽殖園 園主「高橋武市」による園内ガイド。四季折々の植物の説明やこだわりの詰まったオリジナルガイド。



渚滑川

フィッシングガイド



清流「渚滑川」で魚類保護の為に日本で最初に
キャッチ&リリースを条例とし、渓流釣りのメッカと
して多くの釣り人が訪れる川となりました。釣りガ
イドが教えるフィッシング体験から毛バリ作り初心
者の方にも優しい体験があなたをお待ちしてます。

釣り人あこがれの地

■場所：渚滑川水系

■所要時間：4h~

■料金：5,000~/人

■催行人数：1~

■対象：10歳以上推奨

■期間：5月~10月

■受付：1週間前予約

渚滑川のプロフェッショナルであるNPO法人渚滑川とトラウトを守る会によるフィッシングガイド。その時期に釣れるポイントやレベルに合わせたポイントへご案内。キャストの方法や練習まで初心者にも嬉しいレクチャーに、お子様と一緒に始める親子にも人気。



渚滑川

タイイング体験



清流「渚滑川」で魚類保護の為に日本で最初に
キャッチ&リリースを条例とし、渓流釣りのメッカと
して多くの釣り人が訪れる川となりました。釣りガ
イドが教えるフィッシング体験から毛バリ作り初
者の方にも優しい体験があなたをお待ちします。

自分だけの釣りアイテム作り

■場所：釣り小屋

■所要時間：60min

■料金：5,000~/人

■催行人数：1~

■対象：10歳以上推奨

■期間：通年

■受付：1週間前予約

渚滑川のプロフェッショナルであるNPO法人渚滑川とトラウトを守る会による毛バリ作り体験。自分で作った毛バリで魚を釣るのも醍醐味の一つ。その土地のその時期にいる虫等をモチーフにつくる毛バリはインテリアとしても人気の高いクラフト体験。



森林鉄道軌跡ガイド



23'11月
33名集客・実施!!

昭和10年から34年の間、滝上の森林資源の開発に寄与した森林鉄道。現在も橋台などの一部が残っており、かつて木材で栄えていた頃の滝上の歴史を伝えています。

たきのうえ産業遺産見学

- 場所：滝上町内
- 所要時間：60~150min
- 料金：1,000~/人
- 催行人数：2~
- 対象：どなたでも
- 期間：通年(降雪期は要相談)
- 受付：3日前予約

総延長60kmもあった滝上町の森林鉄道の路線には「コンクリート橋脚」は10カ所以上も現存確認されており、当時の技術とは思えない「芸術的」橋脚が森の中に溶け込んでおります。滝上の歴史や産業遺産を覗きながら地元ガイドがご案内いたします。



和ハッカ農家見学



滝上町の和ハッカは国内農業生産のほとんどを栽培している特産品のひとつ。稀少な栽培風景や作業風景の見学。町内には「和ハッカ」にまつわる施設や見学スポットが多数存在するので、農家見学と合わせた旅のコーディネートも致します。

爽やかな風香る農業風景

■場所：和ハッカ畑等

■所要時間：90min

■料金：3,000~/人

■催行人数：2~

■対象：どなたでも

■期間：6月~9月末頃

■受付：3日前予約

滝上町では、大変貴重となった和ハッカの栽培を100年以上生産し、いまでは農業生産量日本一となっており、生産から製品までを町内で行い、安心・安全な品質を守り続け様々な業界からも注目を浴びている。農家見学とランチを組み合わせたハッカ畑ランチ等も手配可能。（別途費用）



カウマーチ



観光牧場ではない“酪農家”の“牛飼い”という仕事に触れる体験。見るだけ・行くだけではない、そのまわりの生活そのものを体験し、地域との人々との交流を楽しみます。夕暮れ時、放牧した牛達と一緒に牛舎までお散歩する体験「カウマーチ」

牛と一緒に行進トレッキング

■場所：町内牧場

■所要時間：90min

■料金：3,000~/人

■催行人数：2~

■対象：どなたでも

■期間：5月~10月上旬

■受付：1週間前予約

夕暮れの牧場で牛と一緒に散歩をする牛追い体験。放牧牛を牛舎に帰すのは一日の日課の一つ。牧場の従業員と牛追いを一緒にお手伝い。牛とふれあい、牛と歩く。牛飼いの普段の営みそのものを感じることができる新しい農泊体験。



カウミーティング



観光牧場ではない“酪農家”の“牛飼い”という仕事に触れる体験。見るだけ・行くだけではない、そのまわりの生活そのものを体験し、地域との人々との交流を楽しみます。放牧牛の様子を見に牧場主がくると不思議と牛達が集まりミーティングが始まります。

牛と一緒に井戸端会議

■場所：町内牧場

■所要時間：90min

■料金：3,000~/人

■催行人数：2~

■対象：どなたでも

■期間：5月~10月上旬

■受付：1週間前予約

放牧牛の様子や体調管理の為に牧場主が訪れると不思議と牛達が集まってきます。牛達とコミュニケーションをとりながら集まるその様子はまるで井戸端会議をしているよう。オプションで牧草地横にランチを用意してランチボックス等手配も可能。（別途費用）



森林体験ツアー



林業が基幹産業の一つである滝上町では、一本の木がどのように育ち、大きな森となり、木材と人間の関わり、森のとの共生等、林業の生業を通じて深い歴史にも触れる事ができる。

森をつなぐ森林体験ツアー

- 場所：滝上町内
- 所要時間：60min~
- 料金：3,000~/人
- 催行人数：2~
- 対象：どなたでも
- 期間：通年
- 受付：一週間前予約

町の基幹産業の一つである“林業”に特化したプログラム。木の畑(苗畑)から炭焼き小屋まで、ちょっと珍しい業種から製材所など、町内の林業をめぐる旅にご案内いたします。お客様のご要望から林業にまつわる旅をオーダーメイドで組み立てます。



はなずみ

花炭づくり体験



花炭とは、「飾り炭」とも呼ばれ、500年の歴史を持ち、古くから茶の湯の世界で菊炭と共に使用され、優雅で高尚なものとして珍重されてきたと言われていています。木の実、葉、花、果物など素材そのままの形で炭化させてつくる炭の一種です。



森の芸術作品づくり

- 場所：滝上町内
- 所要時間：90min~
- 料金：1,500~/人
- 催行人数：2~10人
- 対象：どなたでも
- 期間：通年
- 受付：1週間前予約

古くから優雅で高尚と珍重されてきた「花炭」を地元の炭焼き職人と作る世界で一つだけのオリジナル炭作り体験。森や渓谷を歩き、お気に入りの木の実等から作ることができます。大人から子どもまで、幅広い方が自然に親しみ楽しむ事が出来る体験メニューです。



小麦農家の母さんと うどん作り体験



町の基幹産業である“農業”とのコラボ企画。
昔から多くの農家が栽培する小麦。滝上町産の小麦はもちりとしたコシが評判されており、地元のおススメの食べ方は“うどん”農家の母さんが教えるコシのあるうどんは他所で食べられない地元の味。

地元で味わう地元の味

- 場所：滝上町内食品加工施設
- 対象：どなたでも
- 所要時間：150min
- 期間：12月～3月
- 料金：4,500~/人
- 受付：一週間前予約
- 催行人数：2～

毎冬、畑作農家が一年の収穫に感謝し集まる際に作るのが滝上産小麦の“うどん”。コシのある小麦の特性を生かした評判の味を、農家の母さん達と一緒に、普段の生活を感じながらうどん作りに挑戦！自分で作った本格的なうどんがその場で食べられます。



Work in Nature **POUSSIN** ~プッサン~ ネイチャープログラム



Poussin (プッサン) はフランス語で『ひよこ』の意味です。北海道滝上町を中心に道東地域の自然ガイドや主に初心者を対象としたフライフィッシングガイド、自然や環境保護に関するワークショップやプロジェクトWild・プロジェクトWET等の環境教育指導者の資格認定講習を行っております。

豊かな滝上町の自然を満喫

- 場所：滝上町内
- 所要時間：60~
- 料金：内容により
- 催行人数：1~
- 対象：どなたでも
- 期間：通年
- 受付：<http://poussin.jp/>

滝上渓谷「錦仙峡」を始め、清流「渚滑川」でのフライフィッシング、満天の星空を楽しむ星空ツアーをはじめ、環境教育のテーマに沿ったワークショップ、環境教育指導者の育成・資格認定講座等ご要望に合ったご提案させていただきます。



2023 ATWS PSAコース認定プログラム



タキノウエタイケン プログラム「カウミーティング」が
ATWS PSA 「The Northern Hokkaido Sustainable Experience: Forests,
Farming, & Cultural interaction」 (北海道北部の持続可能な体験) に
選ばれました！

滝上町その他、近隣の下川町、西興部の「農業」や「森林」、
「文化交流」などを繋ぎ合わせ、

【女性による女性のためのSDGs文化交流体験～下川・西興部・滝上～】 2023年のATWSでも注目を集める！

The Northern Hokkaido Sustainable Experience: Forests, Farming, & Cultural interaction



Location:	Shimokawa, Nishikoppe and Takinoue
Main Activity:	Cultural interaction
Difficulty:	1/5
Duration:	4 days 3 nights
Pax:	Min. 4, Max. 10
Price:	JPY205,000～

Highlights

- Try your hand at making chopsticks with timber offcuts
- Shinrin Yoku (forest bathing) and make essential oil with forest resources
- Experience the sustainable circular business model with a woman entrepreneur
- Learn about harmonious coexistence with nature from the perspective of a deer hunter in Hokkaido



Making chopsticks with timber offcuts



Making essential oil with forest resources



Learn about harmonious coexistence with nature



Participating in cultural activities

取り扱いAGT
北海道宝島旅行社



取組の紹介④【ユニバーサルツーリズムの推進】



誰にでも優しい観光地づくり

滝上町では、小さなお子様を持つ家族や高齢者、積極的に観光を楽しもうとする障害者や外国人など、誰もが安心安全に楽しめる「ユニバーサルデザイン観光」に取り組んでいます。

R4.10/3【オホーツクユニバーサルツーリズムセンター滝上】開所!!

バリアフリー観光情報の提供や多様なニーズに合わせた観光コースの提案、車いす等福祉機器の貸出・情報などをご案内する取り組みを始めました。北海道の道の駅で開設されるのは例を見ない、初の取り組みとなります。



滝上町内に、「観光介助士」初級から上級まで多数在籍し、フォローアップする体制づくりを行っています。観光庁「心のバリアフリー認定施設」としても登録されています。

充実の周遊観光【スポット・ルートの紹介】

滝上町より1時間圏内のエリアにUTスポットがたくさん!!

知られていないUTスポットを広域的に様々なコーディネート。「香り」や「スポーツ」テーマごとにお楽しみいただける内容をご提案いたします。

錦仙峡【滝上町】
バリアフリー区間
散策路あり



ホテル日の出岬【雄武町】
車椅子で入れる温泉 等



フラワーパーク花夢
【西興部村】
音と香りを楽しむ
ガーデン 等



ガーデニング フォレスト フレペ
【下川町】森の精油作り体験 等



オホーツクの観光は
(一社) 滝上町観光協会
オホーツクUTセンター滝上
までお気軽にご相談ください。

★ (一社) 滝上町観光協会
★ オホーツクUTセンター滝上
TEL 0158-29-2730
FAX 0158-29-2306
MAIL info@takinoue.com

担当：事務局 吉田龍ノ介

観光協会HP



観光協会FB



体験資料(動画)



SUSTAINABLE DEVELOPMENT GOALS

SDGs達成に向けた (一社)滝上町観光協会の取り組み
持続可能な地域社会への取り組み

