

クラウンプラザ  
バンコクルンピニパーク

## 客室

スイートを含む243室  
のゆったり空間

## クラブラウンジ

アフタヌーン  
ティーやお酒の  
提供

## レストラン

レストランが2店舗、  
カフェ・ベーカリー  
1店舗、ウイスキー  
バーが1店舗

## 宴会場

最大311㎡の自然光あ  
ふれる巨大空間

## リラックスゼーション

フィットネスセンター  
と屋外プール

## ウェルネス

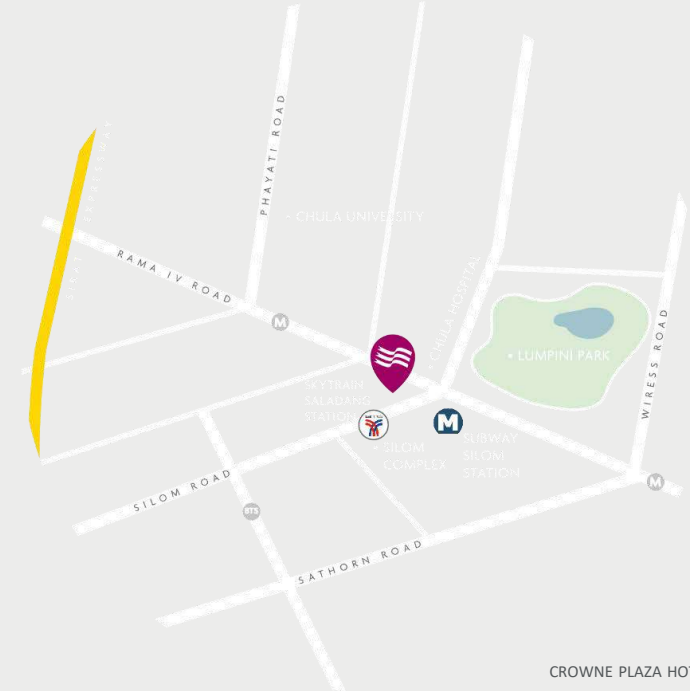
サウナとマッサージ  
サービス

## 高速Wi-Fi

ホテルご利用のお客  
様専用回線をご用意

## アクセス

- バンコクを中心街に位置しビジネスとレジャー両方に位置するホテル
- バンコクの最大森林地ロイヤルスポーツクラブ、 Lumpini公園の反対側
- 35分へスワンプーム国際空港へのアクセス
- 車で10分でファランポーン駅
- 徒歩5分でBTSサラデーン、地下鉄(MRT)シーロム駅へのアクセス



## 宿泊

私たちが精巧に設計した客室は、快適な仕事体験のためのすべての必要な設備を提供しております。ゲストとして、IHG One Rewardsポイントを獲得をすることも可能です。これらのポイントは、無料宿泊や航空マイルと交換することができ、あなたの滞在の価値を高めます。

客室

スタンダードルーム  
(34㎡)

- キングタイプとツインタイプ両タイプご案内。
- 無料高速の有線または無線インターネットアクセス
- 50インチのスマートテレビ
- 日本式ウォシュレットを完備
- シャワーとトイレを全室完備



客室

## プレミアムルーム (46㎡)

- キングタイプとツインタイプ両タイプご案内。
- 無料高速の有線または無線インターネットアクセス
- 50インチのスマートテレビ
- ダブルシンク型のトイレ
- 日本式ウォシュレットを完備
- シャワー、トイレ、お風呂別部屋



客室

プレミアムルームキッチンネット  
(46㎡)

- 簡易キッチン付のお部屋
- 収納スペース豊富な空間
- 2口電子コンロ、家庭用冷蔵庫、電子レンジ等を完備
- 風呂トイレシャワー別



客室

ジュニアスイートルンピニビュー  
(53m<sup>2</sup>)

- 寝室とリビングが独立している
- 全室ルンピニ公園の景観を堪能
- 広い空間のお風呂（シャワー、トイレ、風呂別）
- クラブラウンジでチェックイン、チェックアウト
- クラブラウンジアクセス付きのお部屋





客室

ジュニアスイートキッチンネット  
(53m<sup>2</sup>)

- 寝室とリビングが独立している。
- 全室ルンピニ公園の景観を堪能
- 収納の広い空間
- 広い空間のお風呂（シャワー、トイレ、風呂別）
- クラブラウンジでチェックイン、チェックアウト
- クラブラウンジアクセス付き




## 客室

### ワンベッドルームスイート (99m<sup>2</sup>)

- 寝室、リビング、ダイニングが独立している
- ホテル上階に全室完備
- 収納が広い空間
- 広い空間のお風呂（シャワー、トイレ、風呂別）
- クラブラウンジでチェックイン、チェックアウト
- クラブラウンジアクセス付き





レストランアウトレット

レストランアウトレット

## パノラマレストラン

クラウンプラザバンコククンピニパークの**23階**に位置するパノラマレストランで、最高の食事をお楽しみください。この洗練されたレストランではバンコク都市のパノラマビューを眺めながら、ビジネスランチやディナー、カジュアルな集まりとして最適な場所をお約束いたします。

シェフたちが腕前を披露する「クッキングシアター」をコンセプトで、最高の食材、シェフとの対話することで好みを把握し、オリジナルな料理を提供することで個人としての満足感をお約束いたします。

卓越した味わい、完璧なプレゼンテーション、そして目の前に広がる壮大な都市の景色に溶け込む雰囲気をお楽しみください。

**PARAMA**  
p a n o r a m a



## 新天地(シン・ティエン・ディー)

バンコクで本格的な広東料理の典型である新天地で、特別な食事を体験してください。クラウンプラザバンコクルンピニパークの22階に位置し、当レストランは魅力的な景色との雰囲気を提供します。

名物料理である北京ダックや特性ワサビソースがかかった海老料理など、絶品の味をご堪能ください。各料理は、最高の食材を使用し、熟練したシェフによって思慮深く調理され、忘れられない食事体験をお約束いたします。

よりプライベートな空間を求める場合は、ビジネスミーティングにふさわしい個室を7室ご用意しております。また、大きい会食用のメニューもご用意しておりますので、好みに合わせたお食事をお選びいただけます。



レストランアウトレット

## フィニシング・ポスト

贅沢に作り上げられたシグネチャードリンクを楽しみながら、その一杯一杯が私たちのバーテンダーが用いる技術をご体験ください。人生の楽しみを旅行エキスパートのお客様には、厳選されたプレミアムウイスキーと葉巻を思慮深く組み合わせ、濃厚な香りと贅沢な味わい、身を委ね、時間を止め、洗練された贅沢な体験をご提供いたします。

あなたを取り巻く息をのむような景色を堪能しながら、フィニッシングポストバーをあなたに癒しの聖域としてお使いください。水と霧、そして非熱帯の森のエッセンスと調和し、魅惑的かつ活気に満ちたあふれた環境を創り出します。

フィニッシングポストバーで私たちと共に、魅力的なカクテルと景色をご堪能ください。



FINISHING POST



## TAP IT

「Tap It」では、クラフトビール愛好家にとって究極の目的地であり、利便性にたけている1階にあります。インダストリアルインスパイアイメージした魅力的な雰囲気店内に足を踏み入れて、幅広い種類のクラフトビールをお楽しみください。IPAのホップのような苦味、スタウトの滑らかなコク、ラガーのさわやかさなど、ビール愛好家の味覚をすべて満足させるものをご用意しております。

格別なビールを引き立てるために、厳選されたフードメニューが多く取り揃えております。厳選されたグルメピザ、柔らかく風味豊かなバーベキューポークリブ、おいしい手羽先で味覚を刺激し、さわやかで鮮やかな和風サラダをお楽しみください。

屋内でリラックスする場合も、屋外の席で楽しむ場合も、Tap Itはくつろぎながらビールと料理の職人技を味わうのに最適な雰囲気を提供します。



レストランアウトレット

## ショートカット

便利な1階に位置するショートカットでは、おいしいサンドイッチ、サラダ、そして日替わりのランチスペシャルをお楽しみいただけます。パティシエによる魅力的かつ食欲をそそるペイストリーや絶品チョコレート、そして抵抗できない洋菓子をぜひご堪能くださいませ。

魅力的な午後のコーヒーや紅茶、または単にリラックスする静かな場所をお探しの方にとって、ショートカットはリラックスして楽しい体験をするための最適な環境をご提供いたします。





## ファシリティサービス

クラウンプラザバンコク Lumpini Park では、すべてのゲストの滞在を完全なものにするために、多様なレクリエーション施設とサービスを提供しています。

## 屋外プール



24階に位置する当ホテルの見事な屋外プールは、都市の景観を一望できる魅力的な場所です。16メートルの長さのプールでリフレッシュすることで、新鮮な水に飛び込んで、活力に満ちたラップを楽しんだり、単に周囲の静けさに浸ったりすることができます。

プールサイドの体験をさらに充実させるために、便利なプールメニューを提供しています。爽やかなドリンクや美味しいスナックを選んで注文し、日差しに包まれた雰囲気や息をのむような景色を楽しみながら、時間を過ごしてください。

営業時間: 6:00-22:00

ファシリティサービス

## タイ式マッサージ



当ホテルのマッサージで究極のリラックスをお楽しみください。伝統的なマッサージトリートメントを3つのトリートメントルームご体験くださいませ。刺激的なテクニックで知られるタイマッサージのリフレッシュ効果に浸り、心地よいスウェディッシュマッサージ体験をしていただき長旅のリラクスゼーションとしてご案内いたします。

私たちの熟練したセラピストが、あなたにリフレッシュな感覚と活力をもたらす特別なマッサージ体験を提供する準備ができております。

営業時間: 10:00 - 20:00 (事前予約制のみ)

## フィットネスセンター



フィットネスセンターは24時間営業しており、お客様のご都合に合わせてワークアウトをお楽しみいただけます。幅広い種類のエクササイズ機器を完備しており、充実したエクササイズセッションを行うために必要なすべてのものを揃えています。

営業時間: 24時間



  
**CROWNE PLAZA**  
AN IHG® HOTEL  
BANGKOK LUMPINI PARK

## ミーティング・イベント

現代的な環境と最新のオーディオビジュアル機器を提供いたします。

クラウンミーティングチーム



専任のクラウンミーティングチーム

クラウンミーティングチームが担当することにより、一貫したご案内並びに会議室すべての要件を把握している真のプロフェッショナルがお客様のご要望にお応えいたします。



デイリーディブリーフィング

毎日の会議・イベントの終了時にクラウンミーティングディレクターがその日のお会計内訳説明、フィードバックを反映をすることにより今後ホテルを利用する際反映するよう努めます。



ランチ イン

最小限の会議を執り行うために西洋、中華、タイ料理の中から幅広いご選択が可能です。



ハンディーミーティングキット

ボールペン、ポインター等が揃えることによりプロフェッショナルな空間をお届けするために必要なアイテムとなります。



2時間以内の返信保障

クラウンミーティングチームは2時間以内にお客様のお問合せに返信を行い、翌日には見積書を送りすることをお約束いたします。

## 施設案内

- すべてのミーティングスペースは21階集約している利便性に特化している施設となります。
- 全ミーティングスペースに自然光が入るよう施設となっております。
- 最大322㎡の多目的クラウンボールルーム
- ミーティングスペース専用のインターネット回線を完備
- 多様な照明システムを完備
- 専用のホワイエスペースの用意
- クラウンミーティングディレクターとクラウンミーティングチームのサポート





SATHORN



SILOM











RAMA IV BOARDROOM



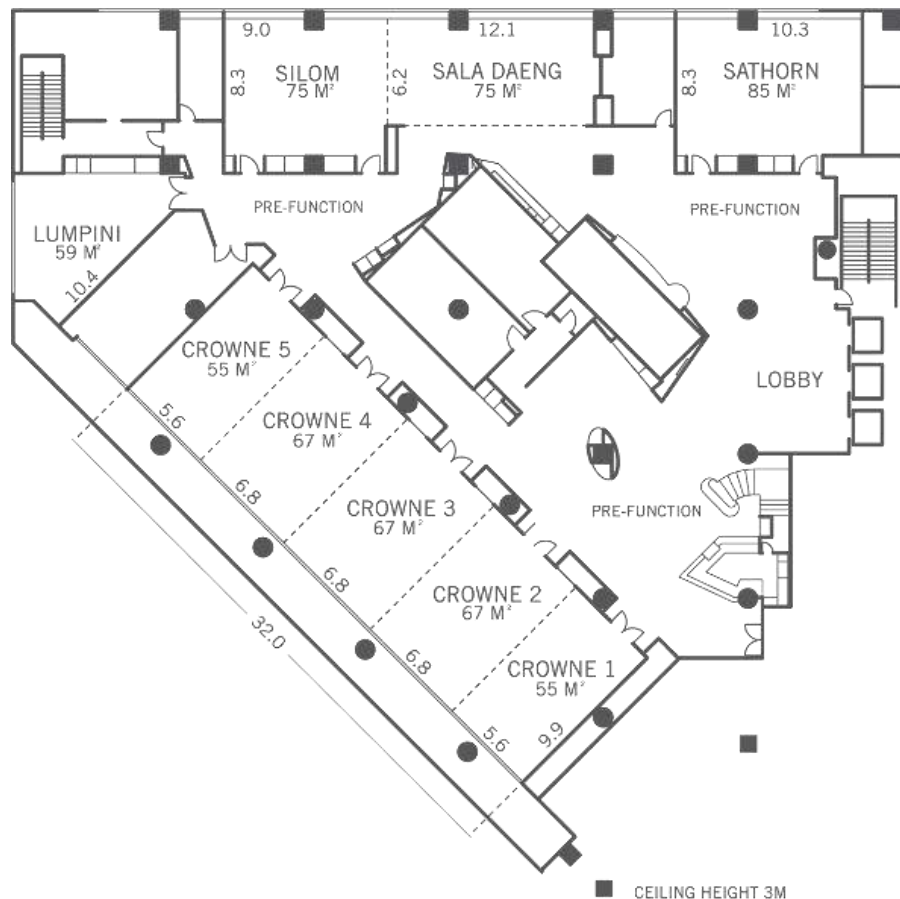
LUMPINI



キャパシティーチャート

FUNCTION ROOM	LEVEL	AREA (M2)								
			THEATRE	CLASSROOM	HOLLOW SQUARE	BOARDROOM	U-SHAPE	BUFFET STYLE	COCKTAIL	WESTERN SET
CROWNE BALLROOM		311	400	200	102	76	93	270	400	216
ONE ROOM	21	55	40	24	20	22	22	30	40	24
TWO ROOMS	21	122	60	60	22	24	30	80	100	64
THREE ROOMS	21	189	200	100	38	40	40	120	150	96
FOUR ROOMS	21	256	300	150	62	64	64	200	300	160
LUMPINI	21	59	30	12	16	15	12	30	25	24
SILOM	21	75	40	40	24	20	25	50	40	40
SALA DAENG	21	75	40	20	24	24	22	50	40	40
SILOM+SALA DAENG	21	-	132	89	-	40	-	100	80	80
SATHORN	21	85	70	50	34	22	26	50	40	40
THE WHITE ROOM	B	911	-	-	-	-	-	120/180	400	144
RAMA IV BOARDROOM	23	78	-	-	-	14	-	-	-	-

## 21階施設詳細



- 広帯域とWi-Fiインターネットアクセス
- オーディオビジュアル機器と液晶プロジェクター
- VCD/DVDプレーヤー、ビデオプレーヤー、液晶モニター
- 会議用電話システム
- 国際ダイヤル (IDD) 回線電話
- 技術者待機
- マイクと基本的なサウンドシステム
- ファシリテーターズツールキット
- 自然光
- 調光可能な照明
- 洗練されたボードルーム

## ホワイトルーム

優雅にカーブした通路、魅惑的な階段、精選された展示エリアがアートギャラリーのような雰囲気、見事にデザインされた会場を体験してください。このユニークなスペースにより企業様の製品やサービスが注目の的となり、人々を魅了して惹きつけるように構成されています。

建築的にデザインされたホワイトルームは多目的な行事で使用できるような作りとなっております。製品発表会、記者会見、結婚式、ミニ展示会など、このスペースはあらゆる機会を促進し、強化します。企業イベント、プライベートパーティー、レセプションにも同様に適しており、あらゆる集まりにエレガントなタッチな印象を与えます。

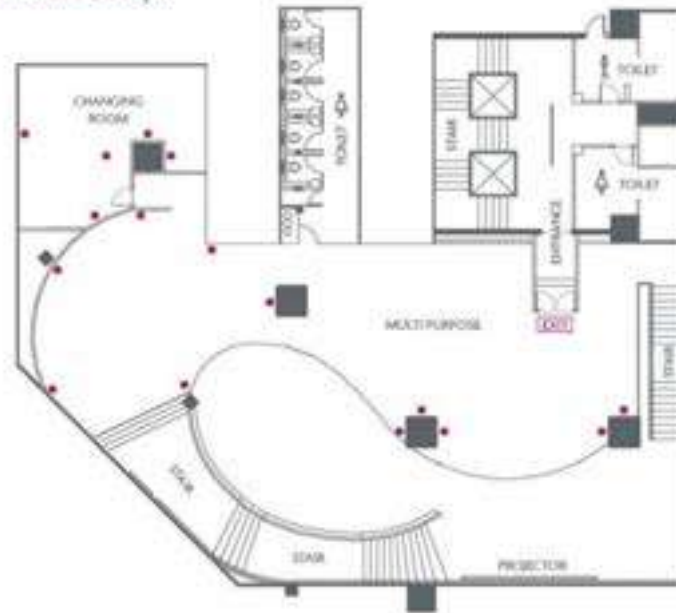
ホワイトルームに足を踏み入れた瞬間、細部にまで細心の注意を払い、思い出に残る体験を素晴らしい会場で絶妙な雰囲気に浸り、あなたのイベントを輝かせるお約束をいたします。感動を与え、祝い、または魅力的な雰囲気を作り出すことを目的とする場合でも、ホワイトルームはイベントには最適な環境となります。



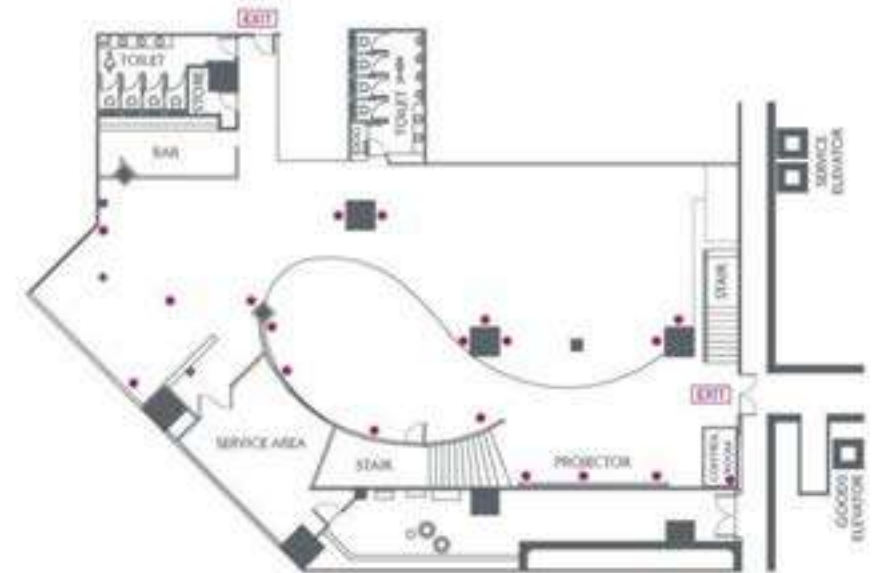
ミーティング・イベント

ホワイトルーム

**MEZZANINE**  
total area = 249 sq.m



**GROUND FLOOR**  
total area = 435 sq.m



## 周辺観光

- ザ・グランドパレス
- ワットポー（仏陀の寝姿仏寺院）
- ワットアルン（暁の寺院）
- ムアンボラン（古代都市）
- チャオプラヤ川
- ミニアンコールワット
- ヴィマンメック邸
- サイアムニラミット
- アンパワ浮き市場
- チャイナタウン
- バンコク芸術文化センター（BACC）
- クィーンシリキット国立コンベンションセンター（QSNCC）
- バンコク国際貿易展示センター（BITEC）



## 周辺施設

- ルンピニ公園（徒歩2分/200m先）：バンコク市内にある57.6ヘクタール（142エーカー）の広大な公園。
- グランドパレス（車で30分/7.6km先）：バンコクの有名な宮殿複合施設で、1782年に建設され、数々の壮大な建物が特徴です。
- エラワン神社（車で10分/1.5km先）：エラワン神社は、バンコクでもっとも活気のある交差点の真ん中に位置する人気の観光名所です。
- シャムスクエア&シャムパラゴンショッピングエリア（車で10分/1.5km先）：
- バンコクのシャム地区にあるショッピング&エンターテイメントエリア。





CROWNE PLAZA®  
HOTELS & RESORTS

THANK YOU