

# InterPlay

Elastic Framework



「非対面」「省人化」「サービス向上」「多様性」  
を追求した遠隔受付・接客を実現

活用例

1

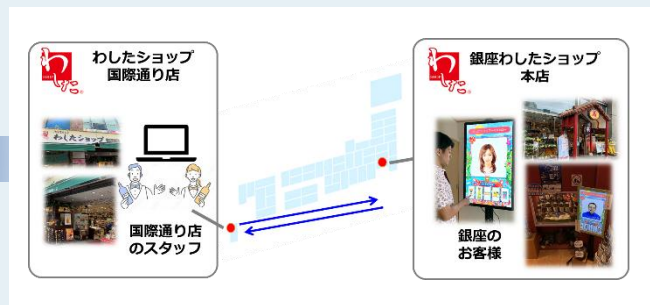
## 遠隔地からの接客対応

沖縄県物産公社わしたショップ（小売業接客）

- コロナ禍の対策で遠隔からの接客対応を実現
- 沖縄県国際通り店と銀座店にモニターを設置
- インバウンド需要の再燃も見越しての対応

導入メリット

- 遠隔から専門家による質の高い接客が可能に
- ハンディキャップがあり出勤できない方でも在宅で対応ができ雇用の幅が拡大



活用例

2

## 駅窓口業務の効率化

JR鎌倉駅・JR戸塚駅（交通機関案内）

- 駅窓口を設置
- 案内板とWebテレビ電話機能を利用
- 多言語翻訳機能で外国人利用者向けの対応

導入メリット

- 改札ごとの駅員配置を集約することで、業務効率を向上
- インバウンド需要の取り込みができる

活用例

3

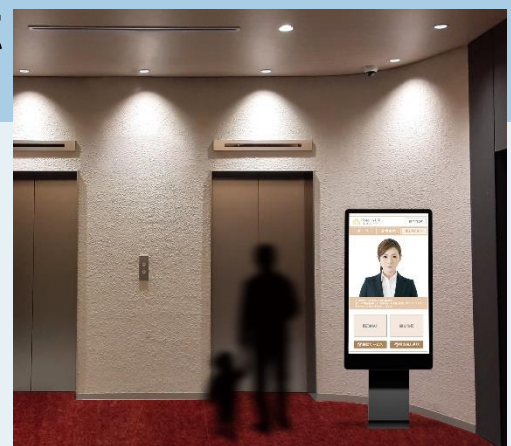
## 問い合わせ窓口業務の遠隔対応

某ホテル（ホテル業・観光業）

- ホテルのフロアに設置
- 案内板とWebテレビ電話機能を利用
- 多言語翻訳機能で外国人旅行者向けの対応

導入メリット

- フロアに海外旅行者向けの問い合わせ窓口端末として設置、1階フロントに行かずに完結
- 多言語翻訳機能で多様な外国人旅行者に対応



活用例

4

# 受付の無人化、遠隔地からの受付業務対応

某企業（企業受付）

- 企業受付の無人化
- 来訪者が直接Webテレビ電話にて呼び出しをして受付を行う

### 導入メリット

- 営業所/支所/工場など拠点ごとの受付業務を本社受付スタッフに集約し、効率化
- 受付の無人化で省人化を実現



### 基本機能 / AI



サイネージ



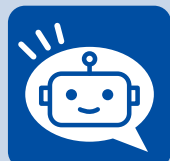
インタラクティブ  
サイネージ



顔識別



他システム連携



AIチャット  
ボット



人感センサー

### 管理者機能



ログ出力



対話ログ  
(音声/テキスト)



コンテンツ  
管理



MDM  
(遠隔操作)

### コミュニケーション機能



WEB  
テレビ電話



テキスト  
チャット



音声合成  
(TTS)



多言語翻訳



アバター



発話テキスト化  
(STT)



InterPlay Elastic Frameworkサービスは多彩な機能を搭載しています。  
機能の組み合わせ次第で様々な用途でご利用頂けます。

## アルス システム インテリジョン株式会社

本社 〒145-0067 東京都大田区雪谷大塚町1-7  
TEL:03-5499-8045

古川営業所 / 仙台営業所 / いわき営業所 / 名古屋営業所 / 大阪営業所 / 広島営業所 / 福岡営業所

<https://www.alsi.co.jp/>

E-mail : [ssg@alsi.co.jp](mailto:ssg@alsi.co.jp)



※記載されている会社名および商品名は各社の商標または登録商標です。

お問い合わせ、ご用命はこちらまでお申し付けください。