

Zoom
で受講

オンライン体験学習のご提案



古い町並(飛騨高山)

飛騨高山の組紐づくり体験



組紐は丸台を使って、紐と紐を組む伝統工芸で、大ヒットアニメ映画の重要なアイテムとして話題になりました。今回ご提案する「飛騨高山の組紐づくり体験」は、組紐づくりに使用する「丸台」や「組玉」など、一式を貸し出し、講師がZoomで作り方をレクチャーします。教室にいながら、「組紐づくり」が体験できるものとなります。



組紐
プレゼント
付き!

教室にいながら
「組紐づくり体験」が受講できます

組紐づくり体験
は修学旅行、
遠足でも大人気!

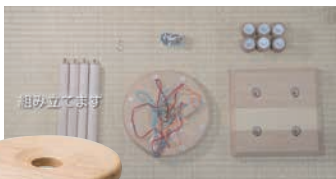
参加人数
10名様以上
でお申し込み
ください

所要時間
40分~50分
体験セットの
箱からの出し入れは
含みません

料金
お一人 (税込)
2,500円
体験セット送料無料
※離島は別途
送料が必要

組紐づくり体験セット、
一人1セットをレンタル

「組紐づくり体験」ができるセット一式を貸し出し致します。(レンタル料は料金に含まれます)



〈セット一式の内容〉
①底板、②丸板(鏡)
※紐はセットされています。③丸棒4本、④組玉6個、⑤おもり、⑥S字フック

Zoomでの作り方講座を
ライブ配信で

組紐づくりを講師が動画を取り入れながら、一からレクチャーするので、わかりやすく、困ったときもリアルタイムに安心です。



約40~50分で自分だけの
素敵な組紐が完成

手首に巻いたり、頭の髪にリボンにしたり、バックなどに結んで、お守りにしたりしてくださいね。



どなたでも
簡単に
素敵な組紐が
できます。

飛騨高山の六つ組(特願 2020-7943)という
簡単な技法で作成します。

組紐のさまざまな作品例

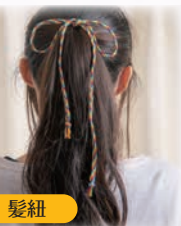
組紐ブレスレット、マスク用の耳ひも、靴ひも、ストラップ、アクセサリ、シトラスリボンなど様々な作品があります。

組紐ブレスレット

靴ひも



傘にアクセサリ



髪紐

“飛騨高山まちの体験交流館”で
組紐づくり体験を開催しています

組紐づくり体験は、飛騨高山の古い町並から徒歩で約1分の「飛騨高山まちの体験交流館」で体験できます。飛騨高山での修学旅行や遠足などに立ち寄られた際に、組紐づくり体験は人気があり、現在およそ8,000人が体験されました(令和3年11月現在)



飛騨高山まちの体験交流館



修学旅行
遠足でも
人気!!



オンライン体験学習のご提案 / 飛騨高山の組紐づくり体験

組紐の作り方 (飛騨高山の六つ組)



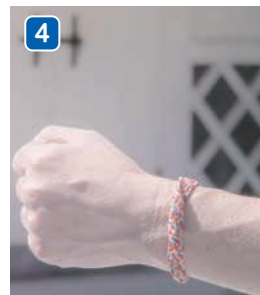
丸台を組み立てます。



組玉を紐(糸)にセットします。



飛騨高山の六つ組の技法で、組紐を組みます。



カラフルな組紐の出来上がりです。

お申込み方法など

【受講のお申込みについて】

- 受講のお申込み(予約)方法は、下記に記載の①電話、②メール、③くみひだ公式サイトの3つから予約可能です。電話の受付時間は平日9:00~17:30になります。

【組紐づくり体験セットについて】

- 組紐づくりが体験できる「体験セット」をお一人様につき1セット貸し出し致します。開講予定日の2日前までに(土日祭日は含めない)、受講人数分の「組紐づくり体験セット」をお届け致します。*送料は受講料金に含まれます。*離島は別途送料が必要です。

【受講環境について】

- ZOOMが動作する環境で、パソコン、タブレット、スマホなどでの受講が可能です。
- ZOOMが動作する通信環境が必要です。速度の速いWi-Fiを推奨します。
- 通信環境が不備の場合、パソコンが必要です。同梱のUSBで動画を再生してください。その場合のサポートは電話にて行ないます。
- ZOOMの動作環境については、あらかじめ検索サイトにて「ZOOM動作環境」で検索して確認しておいてください。
- 基本的に椅子に着席して作業を行いますので、丸台を置く机と椅子が人数分必要です。

【開講日程について】

- 完全予約制となります。開講希望日の30日前までに、ご希望の開催日時をご予約ください。なお、万が一、同じ日時に複数校でご予約が入った場合は、先着順になりますので、早めにご予約をお願い致します。(年中無休)

【開講時間について】

- 9:00~18:00の中でご予約ください。

【開講中止・日程変更について】

- 災害等、やむを得ない事由により、講座を中止、休講、日程変更とすることがあります。

【受講人数について】

- 10名様以上でお申込みください。

【所要時間について】

- およそ40分~50分となります。なお、体験セットの箱からの出し入れは含みません。

【お支払い】

- お支払いは後払いとなります。お支払い方法は、ご請求書を体験セットと同梱でお送り致します。体験学習終了後、30日以内に銀行振込にてお支払い手続きをお願いします。なお、振込手数料は貴校にてご負担をお願い致します。

【組紐づくり体験セットの返却について】

- 受講終了後に体験セットを弊社宛てに「指定運送会社」にてお送りください。体験セットと同梱で、弊社「指定運送会社」の着払いの用紙が入ってますので、記入して送り返してください。オンライン体験学習が済み次第、当日又は翌日に速やかに返送をお願いします。
*体験セットは丁寧に、ご使用ください。故意に破損された場合は、別途、請求させていただきます。*離島は別途送料が必要です。

【お申込み後のキャンセルについて】

- お申込み後のキャンセルについては、開講日の10日前までにご連絡ください。なお、9日前からのキャンセルは、20%のキャンセル料を徴収しますので、その場合は後日別途、請求書を送付いたします。到着後、30日以内に銀行振込にてお支払い手続きをお願いします。なお、振込手数料は貴校にてご負担をお願い致します。
- 体験セット発送後のキャンセルにつきましては、以下の通り、お手続きをさせていただきます。
20%のキャンセル料+往復の送料を徴収しますので、後日別途、請求書を送付いたします。到着後、30日以内に銀行振込にてお支払い手続きをお願いします。なお、振込手数料は貴校にてご負担をお願い致します。

【組紐の種類を選択】

- 組紐のカラーは3種類をご用意しております。開催日の2週間前までに以下の3種類から選択し、それぞれの人数を教えてください。
(①ピンク、②水色、③オレンジ)

カラーは3種類



ピンク▶

水色▶

オレンジ▶
(カタワレ時)

イーエフティー ソフト

お問い合わせ
ご予約受付

ft 株式会社 Aft Soft

〒506-0802 岐阜県高山市松の木町324-8

TEL:0577-77-9194 FAX:0577-37-0588

◆定休日/土日、祝日 ◆受付時間 / 9:00 ~ 17:30

MAIL:aft@aftsoft.co.jp URL:https://kumihida.jp/

