

## EVENTS BY JW / イベント by JW

JW マリオット・ホテル奈良は合計 640m<sup>2</sup> の多目的ファンクションスペースを備えており、様々なミーティングやイベントにご利用いただけます。まず最初に、お客様のためのカスタムメニューをプランニング。奈良を味わい、心身ともに満たされた時間をお過ごしいただけるよう、新鮮な旬の素材を使ったお料理をご提供いたします。また、イベントに華やぎを添える「シェフ オンショー」では、デモンストラーションとトークを通じ、シェフのお料理の腕前をご覧ください。お食事を越えた経験をお楽しみください。お客様お一人おひとりにお楽しみ頂けるイベントの企画・演出は、経験豊富なプランナーにお任せください。

The JW Marriott Hotel Nara features 640m<sup>2</sup> of versatile function space that can accommodate a range of meetings and events. Through exceptional culinary offerings, JW sets the stage for memorable experiences. The planning begins with a custom menu thoughtfully crafted to delight the palate with fresh, authentic cuisine that celebrates local tastes and promotes overall well-being. To add some flavor to your meeting, our ‘Chef on Show’ showcases top culinary talent bringing the art of food to life through demonstrations and storytelling. Allow our expert planners to create an experience that each and every one of your guests will savor throughout the event and beyond.

## ACCOMMODATIONS / 客室

JW マリオット・ホテル奈良は、マリオットグループの中で最高ランクに位置づけられている日本初上陸のインターナショナル・ラグジュアリーホテルです。158 室の客室(内 16 室はスイートルーム)は、モダンなインテリアと快適な設備を備えています。優雅で洗練された空気に包まれながら、まるでご自宅にいるような安らぎを感じいただけるよう、リラクゼーションできる最高のサービスと空間をご提供します。お客様のご要望にお応えし、ビジネスでもレジャーでもご利用いただける各種アメニティを取り揃えています。

The JW Marriott Hotel Nara is the first international luxury hotel in Nara, and first JW Marriott in Japan, featuring 158 beautifully appointed guest rooms that include 16 modern suites. It offers modern luxury in a place where you can be mindful and present with an at-home atmosphere where guests are surrounded by elegance and refined luxury. Whether staying for business or pleasure, the amenities available match all our guests’ individual needs.

## GUEST SERVICES / ゲストサービス

コンシェルジュをはじめ、お部屋にコーヒーや紅茶のご用意、24 時間のルームサービス、ランドリーサービスやドライクリーニング、靴磨き、客室内のセーフティボックス、医療サービスサポート、ワイヤレスインターネットなどのサービスを提供いたします。The JW Marriott Hotel Nara is where you can focus on what matters most. Guest services include a concierge counter, 24-hour room service, coffee/tea in room, laundry & dry cleaning, shoe shine, in room safe, medical care assistance and complimentary wireless internet access.

## JW MARRIOTT HOTEL NARA

JWマリオット・ホテル奈良

1-1-1 Sanjo oji, Nara City, Nara, 630-8013 Japan  
〒630-8013 奈良県奈良市三条大路1丁目1-1

Tel 0742.36.6000 Fax 0742.36.6262  
Sales 0742.36.5555 Sales fax 0742.36.5556

jwmarriott-nara.jp

© 2020 Marriott International, Inc.

## RESTAURANTS & LOUNGES / レストラン&ラウンジ

JW マリオット・ホテル奈良では様々なレストランをご用意しております。日本料理店「Azekura」では鉄板焼、寿司、会席をお楽しみいただけます。オールデイダイニング「シルクロード ダイニング」では各国のお料理を。また、JW ロビー・バー「フライング・スタッグ」では、デイトタイムは本格的なアフタヌーンティーでエレガントなひと時を、パーティタイムは経験豊富なバーテンダーがご提供するカクテルや、薫り高いウィスキーと共に、素敵な夜をお過ごしください。

The JW Marriott Hotel Nara features "Azekura" Japanese restaurant, providing the best of Japanese cuisine; with teppanyaki, sushi and traditional 'kaiseki' course menus. Our all day dining restaurant: "Silk Road Dining" offers multinational cuisine. The lobby lounge & bar "Flying Stag" offers the perfect setting for an authentic afternoon tea during the day, while in the evening guests can relax with cocktails or a specialty whiskey recommended by our experienced bartenders.

## RECREATION & LEISURE / レクリエーション&レジャー

Spa by JW では、英国のアロマ最高峰ブランド「アロマセラピーアソシエイツ」を使用したボディ・フェイシャルトリートメント、スチーム&サウナをご用意しています。安らぎに満ちたラグジュアリーな空間で、日ごろの疲れやストレスを解き放ち、ゆったりとした極上の時間をお過ごしください。また、24 時間ご利用いただけるフィットネスセンターや、室内プール、ジャグジーも備えています。心身ともに快適なウェルネスライフをお楽しみください。

Spa by JW offers guests a relaxing experience with massages and facial treatments using products from world-renowned British brand "Aromatherapy Associates." The spa includes a steam room and sauna for guests to enjoy a tranquil luxurious atmosphere to de-stress from their daily routines. Furthermore, all staying guests have access to the indoor pool and jacuzzi as well as a 24-hour fitness center to nourish a perfectly centered mind, body and soul.

## ATTRACTIONS / 近隣の見どころ

UNESCO の世界遺産にも登録されている東大寺をはじめとする神社・仏閣や、平城宮跡など、日本を代表する史跡へのアクセスにも優れた奈良市の中心部に位置しています。また、JW マリオット・ホテル奈良は奈良県最大の会議場・観光交流拠点「奈良県コンベンションセンター」と隣接しています。Located in the heart of Nara City and adjacent to the 'Nara Prefectural Convention Center' the largest conference center in Nara Prefecture, the JW Marriott Hotel Nara offers convenient access to a multitude of UNESCO World Heritage-listed sites and venues indulging mind, body and spirit in a city known for its rich Japanese history, such as the beautiful Todaiji Temple and Heijo Palace.

## MEETING FACILITIES / 宴会・会議施設

計 640 m<sup>2</sup> 以上あるファンクションルームは、お客様のご要望に合わせ、各種レセプション、披露宴、会議室などにご利用いただけます。吉野は 373 m<sup>2</sup> で立食buffetで 240 名様まで、着席コースで 220 名様まで収容、他に 4 つの小宴会場があります。The JW Marriott Hotel Nara banquet spaces are where mindfulness and business meet with a refined elegance for a range of events. It offers total of 640 sqm meeting space including the 373 sqm Yoshino Ballroom with a capacity of 240 for a standing buffet or 220 for a seated course meal and 4 other function rooms.



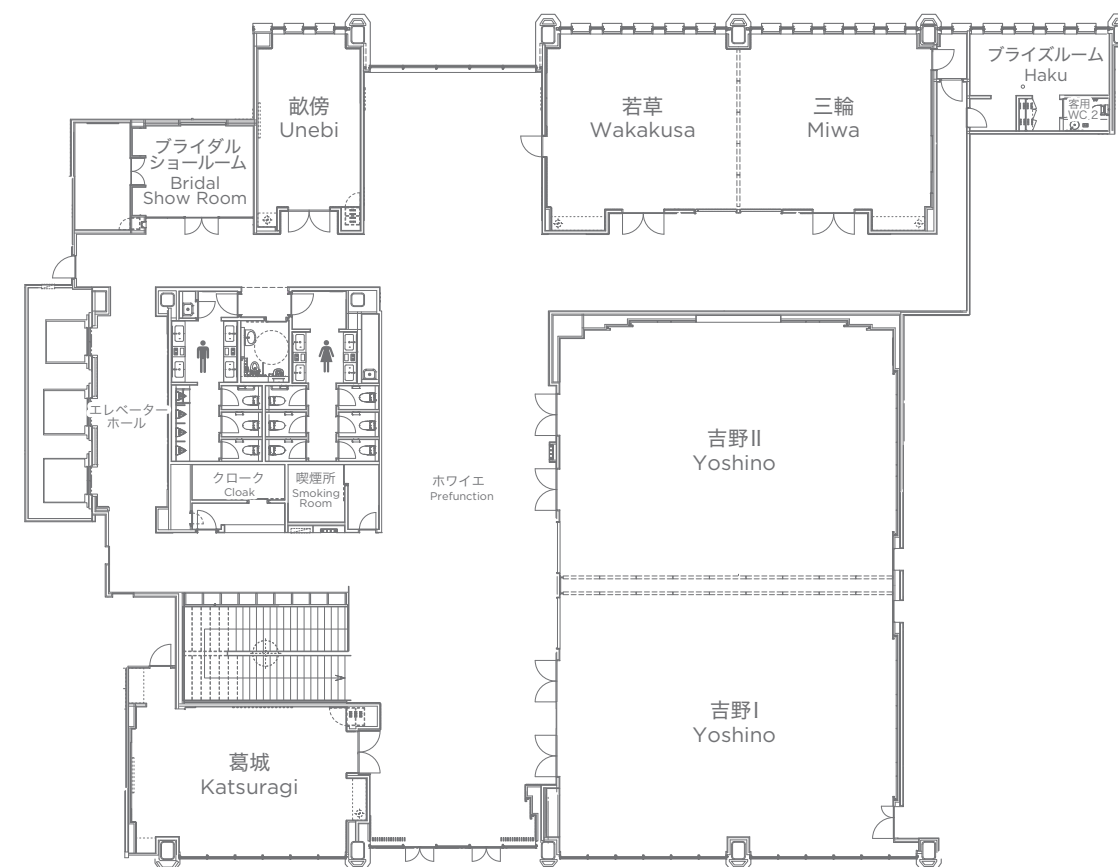
# INSPIRED EVENTS. THOUGHTFULLY CRAFTED.



EVENTS by JW



Yoshino (吉野)



	SQ m (平米数)	Height (天井高)	Round 10 (10名掛け)	Buffet (ビュッフェ)		School Room (スクール)		Theater (シアター)	Hollow Sq (口の字)	U-Shape (コの字)
				Standing (立食)	Seated (着席)	2 pax (2名掛け)	3 pax (3名掛け)			
<b>Yoshino (吉野)</b>	373	4-4.5 m	240	300	70-150	80-150	250	250-350	104	85
Yoshino I	185	4-4.5 m	120	150	30-75	40-70	60-100	100-180	64	51
<b>Yoshino II</b>	187	4-4.5 m	120	150	30-75	40-70	60-100	100-180	64	51
Katsuragi (葛城)	74	3.8-4.1 m	40	20-30	N/A	16	24	25-50	20	17
<b>Unebi (畝傍)</b>	41	3.8-4.1 m	20	N/A	N/A	12	18	25	12	10
Wakakusa/Miwa	152	3.8-4.1 m	80	100	30-60	25-40	80	110	32	30
<b>Wakakusa (若草)</b>	76	3.8-4.1 m	40	40	20	10-20	40	25-40	16	12
Miwa (三輪)	76	3.8-4.1 m	40	40	20	10-20	40	25-40	16	12

Enjoy special banquets steeped in the atmosphere of Japan's natural beauty / 美しき日本の山々を感じる空間で、特別な宴を

まるで美しい山並みに囲まれているような、自然で落ち着いた雰囲気のレストランです。大小5つの宴会場は、披露宴や、展示会、各種イベント、ビジネスミーティング、セミナーなど、さまざまなシーンに応じてご利用いただけます。特別な方との絆が深まる宴となるよう、心を尽くしてまいります。

Surrounded by mountain scenery to evoke the serenity of Nara's ancient ambiance, the JW Marriott Hotel Nara banquet spaces are where mindfulness and business meet with a refined elegance for a range of events. All five meeting venues offer natural light and can hold banquets, receptions, trade shows, business meetings or seminars.

Katsuragi (74 m<sup>2</sup>) / 「葛城」: 74 m<sup>2</sup>

各種レセプション、会議、ボードミーティングなどにご利用いただけます。ビジネス使用にも、大切な方とのプライベートのお集まりにもご利用いただけます。

Available for receptions, conferences and board meetings. Not just for business, this space is perfect for private events with loved ones as well.

Unebi (41 m<sup>2</sup>) / 「畝傍」: 41 m<sup>2</sup>

少人数での親睦会や、ご家族のお祝いごと、会議等にご利用頂けます。静かで落ち着いた空間で、特別な時間をお過ごしください。

Escape from modern distractions within the tranquil space of Unebi, perfect for an intimate gathering with friends and family or a productive board meeting for executives.



Wakakusa (若草)

Wakakusa / Miwa (76 m<sup>2</sup> each / 152 m<sup>2</sup> combined) / 「若草」「三輪」: 各 76 m<sup>2</sup> / 合計 152 m<sup>2</sup>

各種レセプション、会議や会合、セミナー、展示会等にご利用頂けます。「若草」「三輪」は、それぞれ76 m<sup>2</sup>の宴会場ですが、イベントの目的や規模に応じて、2つを合わせて152 m<sup>2</sup>の会場としてご利用いただくことも可能です。立食で80名様、着席で60名様までお招きすることができます。

“Wakakusa” and “Miwa” are two separate rooms, each with 76 sqm; however according to guest needs they can be combined to create a meeting space of 152 sqm. The combined space holds up to 80 people for a standing buffet or 60 people for a seated course meal.

Yoshino Ballroom (Yoshino I : 185 m<sup>2</sup> Yoshino II : 187 m<sup>2</sup> Combined : 372 m<sup>2</sup>) / 「吉野」 吉野 I : 185 m<sup>2</sup> ・ 吉野 II : 187 m<sup>2</sup> / 合計 372 m<sup>2</sup>

JW Marriott Hotel Naraの中で一番大きな宴会場です。古都の山並みを再現した、落ち着いた空間です。吉野の間は、185 m<sup>2</sup>、187 m<sup>2</sup>の2つのご宴会場を合わせてご利用いただくことも可能です。立食で最大300名様、着席で240名様までお招きすることができます。AV機器やスクリーンも装備しているため、披露宴、各種レセプション、セミナー、ご宴会や各種イベントなど、さまざまな用途にご利用いただけます。

The largest banquet space within the JW Marriott Hotel Nara, Yoshino Ballroom offers an inspiring space to nourish mind, body and spirit with a color scheme and decoration reminiscent of the natural beauty of Nara. Yoshino ballroom at 372 sqm has a capacity of 300 guests for a standing buffet or holds 240 guests for a seated course meal. It can be divided into two rooms of 185 sqm and 187 sqm respectively. Furnished with adjustable lighting, built-in ceiling mounted projectors, 4 screens and a modern sound system, Yoshino Ballroom provides a perfect space for wedding receptions, banquets, seminars and events.