



カード型実物パス



モバイルパス



ディスカバーソウルパス
ホームページ



Download on the
App Store



GET IT ON
Google Play

ディスカバーソウルパス

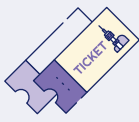
あなたのファーストチョイス、ディスカバーソウルパス

利用方法



STEP 1

アプリダウンロード
各観光スポットの
チケット売り場で実
物パス裏面のQRコード
を提示してください。



STEP 2

観光スポットの
入場チケットを発
券してください。



STEP 3

発券された入場チケッ
トで観光スポットをご
利用ください。

訪問した観光スポットや残り時間のチェック

実物パスをモバイルアプリに登録すると、残り利用時間と
それまでに訪問した観光スポットを確認することができます。



STEP 1

アプリをダウンロード
App Store、Google Play
ストアで「ディスカバー
ソウルパス」と検索して
インストールしてください。



STEP 2

パス登録
実物パスのQRコードを
スキャンまたは入力して
登録してください。



STEP 3

照会
アプリ内で残りの利用可
能時間と訪問した観光ス
ポットを確認できます

コンシェルジュデスク

運営時間 平日 09:00 ~ 18:00
昼休み 12:00 ~ 13:00
電話番号 年中無休
電話番号 +82 1644 1060
メールアドレス dsp@sto.or.kr

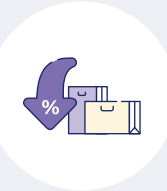
ディスカバーソウルパスとは

ディスカバーソウルパスはソウルを代表する観光スポットを
24/48/72時間、無料で利用できる『フリーパス』です。



無料入場

ソウル市内の代表観光スポットに
無料入場
56+ 以上の無料観光スポット



割引等優遇特典

公演、ショッピング、ワンデークラス
割引優遇
150+以上の割引観光スポット



交通機能

交通カード(T-money)
空港直通列車(AREX)
タルンイ(公共自転車サービス)
空港バス(K Limousine)



モバイルアプリ

モバイルパスを購入・利用、
または実物パスを連携させて
残り利用可能時間を確認

無料入場可能なスポット

1つのパスにつき、優遇は有効期間中に1回のみ使用することができます。

歴史		
番号	観光スポット名	入場料金
1	キョンボックン(景福宮)	KRW 3,000 無料
2	チャンドックン(昌徳宮)	KRW 3,000 無料
3	トクスグン(徳寿宮)	KRW 1,000 無料
4	チャンギョングン(昌慶宮)	KRW 1,000 無料
5	チョンミョ(宗廟)	KRW 1,000 無料
6	ソンジョンヌン(宣靖陵)	KRW 1,000 無料
7	テルン(泰陵)	KRW 1,000 無料
8	カンルン(康陵)	KRW 1,000 無料
9	ホニンルン(献仁陵)	KRW 1,000 無料
10	ウィルン(懿陵)	KRW 1,000 無料
11	チョンヌン(貞陵)	KRW 1,000 無料
12	ヨンフィウォン(永徽園)	KRW 1,000 無料
13	ソデムン(西大門)刑務所歴史館	KRW 3,000 無料

博物館・美術館		
番号	観光スポット名	入場料金
14	国立中央博物館	KRW 3,000 無料
15	国立現代美術館ソウル館	KRW 4,000 無料
16	Space K	KRW 5,000 無料
17	ソウル子ども博物館	KRW 5,000 無料
18	サムスン美術館Leeum	KRW 12,000 無料
19	ウンピョン(恩平)歴史韓屋博物館	KRW 1,000 無料
20	韓国イェットル博物館	KRW 7,000 無料
21	ソウル韓方振興センター	KRW 3,000 無料
22	植民地歴史博物館	KRW 3,000 無料
23	新聞博物館Presseum	KRW 3,000 無料
24	イルミン(一民)美術館	KRW 7,000 無料
25	薬草生活史博物館	KRW 6,000 無料
26	フィギュアミュージアムW	KRW 15,000 無料
27	ロッテワールド民俗博物館	KRW 5,000 無料
28	ミュージアムキムチ間	KRW 5,000 無料
29	キョムジェ(謙斎)チョンソン(鄭勲)美術館	KRW 1,000 無料
30	ソウル市立科学館	KRW 2,000 無料
31	カフェ(嘉会)民画博物館	KRW 5,000 無料
32	ブクチョン(北村)博物館	KRW 3,000 無料
33	ファンハクジョン(黄鶴亭)国弓展示館	KRW 2,000 無料

この情報は2022年4月現在のものです、後ほど変更されることがあります。
最新情報は、当社ウェブサイトからご確認ください。

エンターテインメント		
番号	観光スポット名	入場料金
34	Nソウルタワー(展望台)	KRW 10,000 無料
35	ロッテワールド・アドベンチャー	KRW 57,000 無料
36	63 SQUARE(63ビル)	KRW 30,000 無料
37	コエックス(COEX)アクアリウム	KRW 32,000 無料
38	Flowers by Naked	KRW 20,000 無料
39	COLOR POOL MUSEUM	KRW 15,000 無料
40	博物館は生きている(Alive Museum)	KRW 12,000 無料
41	ソウル動物園&スカイリフト	KRW 16,000 無料
42	HANBOKNAM(韓服男)	KRW 15,000 無料
43	イーランド・クルーズ	KRW 15,000 無料
44	黄色の風船シティバス	KRW 15,000 無料
45	ソウルバトルシップ公園	KRW 3,000 無料
46	フットボールファンタジウム	KRW 15,000 無料
47	SeaLaLa(シーララ)	KRW 10,000 無料
48	zoolung zoolung タイムスクエア店	KRW 27,000 無料
49	モクトン(木洞)アイスリンク	KRW 9,200 無料
50	ソウルシティツアース	KRW 18,000 無料
51	ソウルアニメーションセンター	KRW 6,000 無料

交通		
番号	観光スポット名	利用料金
52	空港鉄道(AREX)	KRW 9,000 無料
53	韓国空港リムジンKリムジン	KRW 16,000 無料
54	タルンイ	KRW 2,500 無料

旅行サービス		
番号	観光スポット名	利用料金
55	SKテレコムUSIMカード(1日券)無料	KRW 6,600 無料
56	ソウル観光安心ケア	KRW 4,000 無料

割引入場可能なスポット

1つのパスにつき、優遇は有効期間中に1回のみ使用することができます。

150+ 観光名所



ディスカバーソウルパスの代表販売・受取場所


明洞観光情報案内センター	
連絡先	+82 2 778 0333
運営時間	09:00 ~18:00
休業日	年中無休
住所	ソウル市チュン(中)区ウルチロ66




ディスカバーソウルパスによる無料交通利用

シティツアース/クリムジン/航空鉄道を利用時にT-money
を利用しないようご注意ください。


AREXの利用方法

- 
- AREX搭乗券発行ページにアクセス
 - お持ちのディスカバーソウルパスの実物カードにあるQR—連番号を入力すると、AREX搭乗券の発行を受けることができます。
 - 発給された13桁のAREXコードを空港鉄道チケット発券機に入力すると、チケットを発行することができます。
- #### モバイルパスでの利用方法
- DSPアプリを起動
 - モバイルパス画面下にある‘AREX搭乗券の発行’を押す。
 - 無人発行機にAREXチケット番号13桁入力すれば、片道チケットの発行を受けられます。


クリムジン(空港バス)の乗車方法

- 空港バス入口のQRリーダーにQRコードをスキャンさせて乗車
- 
- #### 乗車場所
- T1** 3B, 4A バス乗り場(1F)
T2 7, 18, 19 バス乗り場(B1)
- * 仁川空港 ↔ ソウルの路線のうちから1つ選んで、片道を1回、無料で利用いただけます。
- * 利用前には、必ず運行状態//バスの経路//バスの時刻表をホームページでご確認ください。(http://www.kallimousine.com)

「タルンイ」の利用方法

- 
- 「タルンイ」アプリをインストールし、Foreignerをクリック
 - メニュー → purchase passをクリック → ディスカバースウルパスをクリック → Allday(24h)をクリック
 - ディスカバーソウルパスのコード10桁、メールアドレスを入力 → pay amountをクリック
 - 最寄りのタルンイスタンドでQRコードをスキャン(新型)、またはレンタル番号を入力(旧型)してレンタル

Tmoneyの利用方法

- 
- ディスカバーソウルパスをT-moneyとして利用するためには、チャージする必要があります。
- チャージは、コンビニまたは地下鉄駅のカードチャージ機をご利用ください。